

BDR-WFS05J (ワイヤレスドライブ)
APS-WF01J (ワイヤレスドック)

Macintosh用 セットアップガイド

このたびは、パイオニア製品をお買い上げいただきまして誠にありがとうございます。本セットアップガイドはMacintosh用PC環境で製品をお使いいただくための手順を説明しています。製品付属の取扱説明書およびセットアップガイドに記載の「安全上のご注意」「使用上のご注意」「電波に関するご注意」を必ずお読みになったうえで、正しく設定作業を行ってください。

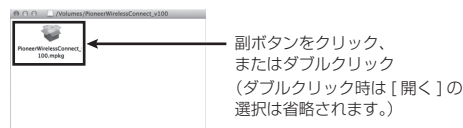
<ORC8099-A>



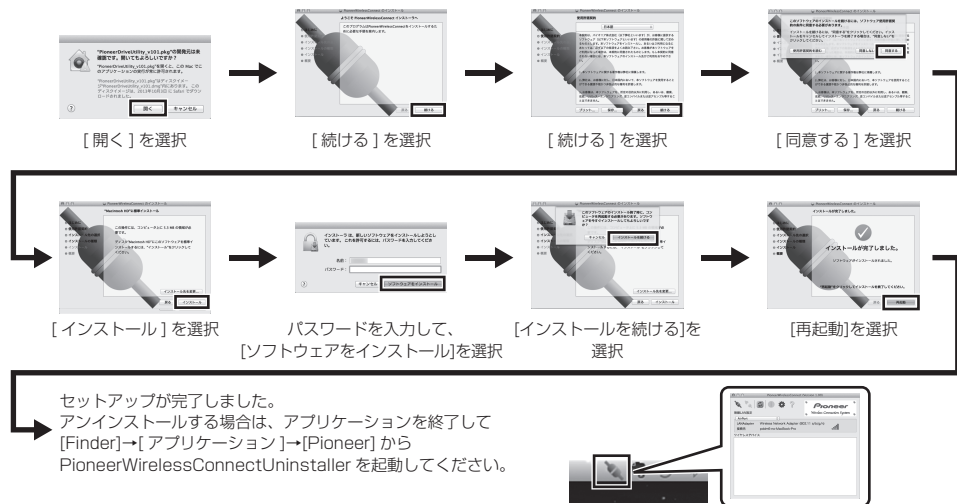
● PioneerWirelessConnect(ネットワーク接続用アプリケーション)のインストール

1. ダウンロードした PioneerWirelessConnect_vXXX.dmg をダブルクリックします。
ディスクイメージがマウントされ、フォルダが開きます。

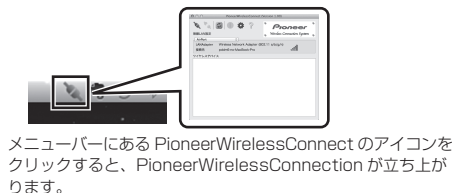
2. pkg ファイルを右クリックします。



3. 次の手順にしたがってインストールします。



セットアップが完了しました。
アンインストールする場合は、アプリケーションを終了して [Finder]→[アプリケーション]→[Pioneer] から PioneerWirelessConnectUninstaller を起動してください。



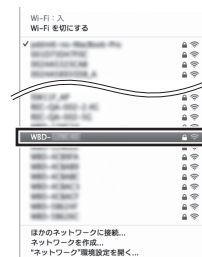
● 無線 LAN で接続する (アクセスポイントモード)

お使いの Mac OS のバージョンにかかわらず、次の手順で設定してください。

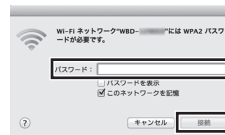
1. メニューバーにある無線 LAN アイコンをクリックします。 4. 無線 LAN アイコンが黒くなれば接続完了です。



2. ワイヤレスドックの底面ラベルに記載されている SSID (WBD-xxx) をクリックします。



3. ラベルに記載されている KEY を入力して [接続] をクリックします。



※ ステーションモード時の無線 LAN 接続など、Windows と同内容の項目については、製品同梱の取扱説明書およびセットアップガイドをご覧ください。

● PioneerWirelessConnect の使いかた

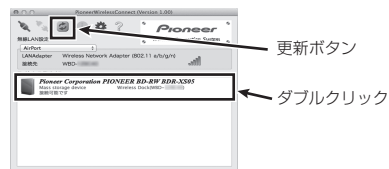
PioneerWirelessConnect を使って、コンピューターとワイヤレスドックを接続する

無線 LAN の接続が完了したら、お手持ちのコンピューターで PioneerWirelessConnect の設定をします。

1. PioneerWirelessConnect を立ち上げます。
メニューバーにある PioneerWirelessConnect のアイコンをクリックします。



2. 接続可能な機器 (本機) をダブルクリックして接続します。
接続可能な機器 (本機) が表示されていない場合は [更新ボタン] をクリックしてください。それでも表示されない場合は、ネットワーク接続に問題がないか確認してください。



3. [接続可能です] の表示が消え、[あなたが使用中です] の表示が出れば接続完了です。
接続が完了しました。
[あなたが使用中です] の表示が出れば接続完了です。



メモ

- 接続が失敗した場合は、通信チャンネルの変更を行うと安定することがあります。通信チャンネルの変更については、「無線 LAN の設定を変更する (5 GHz 帯を使用する)」(下記) をご覧ください。
- 手順 2 で接続可能な機器 (本機) が認識されない場合は、接続/切断のダブルクリックを数回繰り返すことで、認識されることがあります。

かんたん切替を使う（アクセスポイントモードのみ）

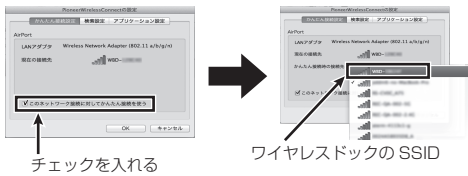
かんたん切替を使うと、ネットワークの切り替えを簡単に行うことができます。

1. 設定ボタンをクリックします。

設定ウィンドウが開きます。



2. [このネットワーク接続に対してかんたん切替を使う]にチェックを入れ、ワイヤレスドックのSSIDをクリックします。



3. 接続ボタンをクリックします。

登録したネットワークへの接続を開始します。ネットワークが切り換わり、本機が表示されます。



4. ネットワークを元の状態に戻すには解除ボタンを押してください。



メモ

お使いの無線 LAN ルーターやネットワーク接続アプリケーションによっては、切り換えがうまくできないことがあります。その場合は、[ネットワークの設定]より手動でアクセスポイントを切り換えてください。

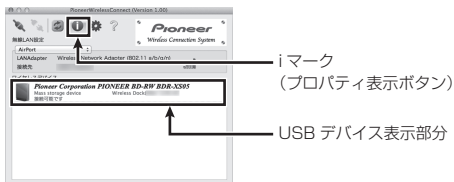
無線 LAN の設定を変更する（5 GHz 帯を使用する）

本機では、802.11a/b/g/n がお使いになります。より高速な通信を行いたい場合、5 GHz 帯での 802.11n をお使いください。

- 工場出荷時は、2.4 GHz 帯に設定されています。
- お使いのコンピューターが 5 GHz 帯に対応していない場合は、設定を変更しないでください。
- 誤って 5 GHz 帯に変更してしまった場合は、「すべての設定をお買い上げ時の設定に戻す」（製品に同梱されたセットアップガイド）をお読みいただき、ワイヤレスドックの初期化を行ってください。

1. コンピューターで PioneerWirelessConnect を立ち上げます。

2. USB デバイス表示部分を選択して副ボタンをクリック → [プロパティ] をクリック、または USB デバイス表示部分を選択し、i マークをクリックします。



3. [設定ページを開く] をクリックします。



4. [▼アクセスポイント設定] → [無線 LAN] をクリックします。



5. ユーザー（名前）に [root] と半角小文字で入力 → [OK] をクリックします。

パスワードは空白のままにしてください。



6. [通信チャンネル]に変更チャンネルを入力 → [設定更新] をクリックします。

通信チャンネルには [48] を入力することをお勧めします。



通信チャンネルは
1 ch ~ 13 ch までが 2.4 GHz 帯、
36 ch ~ 48 ch までが 5 GHz 帯
です。

7. [OK] をクリックします。



メモ

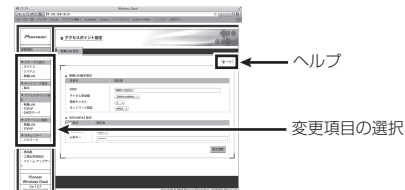
再起動後は周波数が変わっていますので、Web 画面での接続ができなくなります。再度アクセスポイントモードでの接続設定を行ってください。接続すると 5 GHz 帯域の通信を行えるようになります。

無線 LAN 接続の詳細を変更する

通常 2.4 GHz から 5 GHz への変更以外は、設定を変更する必要はありません。お使いのホームネットワーク環境により、変更が必要な場合は [ヘルプ] をご覧ください。

1. コンピューターで PioneerWirelessConnect を立ち上げます。

2. 変更したい項目を選択します。



変更可能な項目は次のとおりです。

- SSID
他の機器と重複した場合、変更できません。
- 共有キー
ワイヤレスドック底面ラベルに記載されている KEY を変更できます。
- IP アドレス
他の機器と重複した場合、変更できません。
- デフォルトゲートウェイ
無線 LAN ルーターと競合して、インターネットに接続できなくなった場合、[0.0.0.0] に変更してください。
- DNS サーバー
[0.0.0.0] でお使いください。
- ステーション設定
通常、かんたん接続により自動的に設定されますが、手動で設定する場合のみ変更してください。

ワイヤレスドックのファームウェアをアップデートする

注意

ファームウェアのアップデート中は、絶対に電源を切らないでください。ワイヤレスドックが起動できなくなることがあります。

1. パイオニアのホームページ (<http://pioneer.jp/support/download/>) から最新のファームウェアをコンピューターにダウンロードします。

2. コンピューターで PioneerWirelessConnect を立ち上げます。

3. [新しいファームウェア] → [参照] をクリックして、ダウンロードしたファームウェアを選択します。



4. [アップデート] をクリックします。正常に終了すれば、アップデートの完了です。