

BDR-WFS05J (ワイヤレスブルーレイドライブ)

BDR-XS05WF (ブルーレイドライブ)
APS-WF01J (ワイヤレスドック)

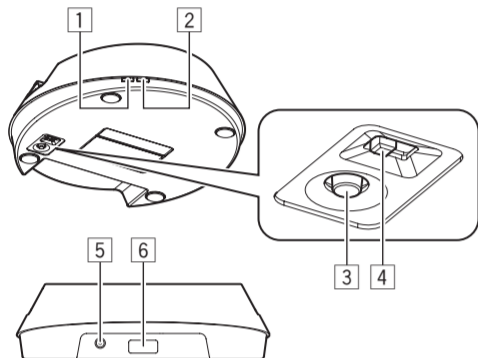
セットアップガイド

このたびは、パイオニア製品をお買い上げいただきまして誠にありがとうございます。本セットアップガイドは、本製品をネットワーク環境でお使いいただくための手順を説明しています。ブルーレイドライブなどの説明は、取扱説明書をあわせてご覧ください。また、設定を始める前に、必ず取扱説明書の 2 ページの「取扱内容」「安全上のご注意」「使用上のご注意」および本セットアップガイド P.6 の「電波に関するご注意」をお読みになったうえで、正しく設定作業を行ってください。

- 同梱物を確認する
同梱物として次のものが入っていることを確認してください。
- ブルーレイドライブ
 - ワイヤレスドック
 - ACアダプター
 - USB2.0 接続ケーブル
 - セットアップガイド (本書)
 - セットアップ CD-ROM (1 枚)
 - PC 用アプリケーション DVD-ROM (1 枚)
 - ドライブ横置きシール (4 枚)
 - 置き替えシート (1 枚)
 - 取扱説明書 (保証書含む)
- * 同梱されていない付属品がありましたら、お買い上げの販売店にご連絡ください。



各部名称



- ステータス LED
 - ワイヤレス LED
 - かんたん接続ボタン
 - モード切替スイッチ
 - DC 電源コネクタ
 - USB コネクタ
- ブルーレイドライブと接続します。

ステータス LED	ワイヤレス LED	状態
緑	緑	電源 ON 後に一瞬両方の LED が点灯します。ネットワークに接続していません。
緑点滅	緑点滅	かんたん接続で接続しています。
緑	緑	2.4 GHz で無線 LAN ルーターに接続しています。
緑	緑	5 GHz で無線 LAN ルーターに接続しています。
—	赤点滅	かんたん接続に失敗しました。

ステータス LED	ワイヤレス LED	状態
緑	緑	電源 ON 後に一瞬両方の LED が点灯します。2.4 GHz のアクセスポイントとして動作中です。
緑	緑	5 GHz のアクセスポイントとして動作中です。

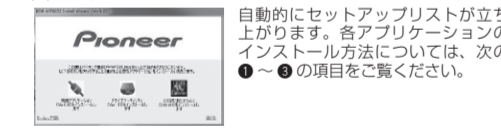
起動時間について
ACアダプターをコンセントに差し込んで、本機に電源供給後、使用できる状態になるまでおよそ 20 秒間かかります。

ACアダプターについて
本機には電源 ON/OFF スイッチがついていません。しばらくお使いにならない場合は、ACアダプターをコンセントから抜いてください。

STEP1 設置前の準備

コンピュータとブルーレイドライブの接続のしかたについては、取扱説明書の「接続のしかた」(18 ページ)をご覧ください。接続完了後、アプリケーションをコンピュータにインストールします。

- ブルーレイドライブとコンピュータを USB ケーブルで接続します。
- ブルーレイドライブの電源を入れます。
- 付属の PC 用アプリケーション DVD-ROM (Cyber Link Media Suite) をブルーレイドライブに入れて、必要なアプリケーションをコンピュータにインストールします。
- 付属のセットアップ CD-ROM をブルーレイドライブに入れます。



自動的セットアップリストが立ち上がります。各アプリケーションのインストール方法については、次の項目をご覧ください。

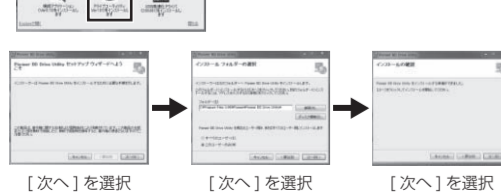
- 1. ドライブユーティリティ
- 2. ワイヤレス対応高速 USB ドライバー

1. Pioneer BD Drive Utility のインストール

コンピュータのユーティリティをインストールすることにより、静音モードなどが設定できるようになります。

1. ドライブユーティリティを選択します。

コンピュータによっては、「不明なプログラムにこのコンピュータへの変更を許可しますか?」と表示されます。その場合、「はい (Y)」を選択してください。



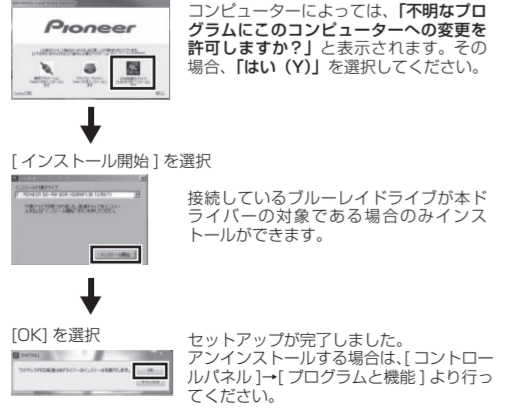
セットアップが完了しました。アンインストールする場合は、「コントロールパネル」->「プログラムと機能」より行ってください。

2. ワイヤレス対応高速 USB ドライバーのインストール

本ドライバーをインストールすることにより、ワイヤレスでブルーレイディスクや DVD を安定して再生できるようになります。ブルーレイディスクの再生など、データレートが高い場合に必要となりますので、必ずインストールしてください。

1. USB 高速化ドライバーを選択します。

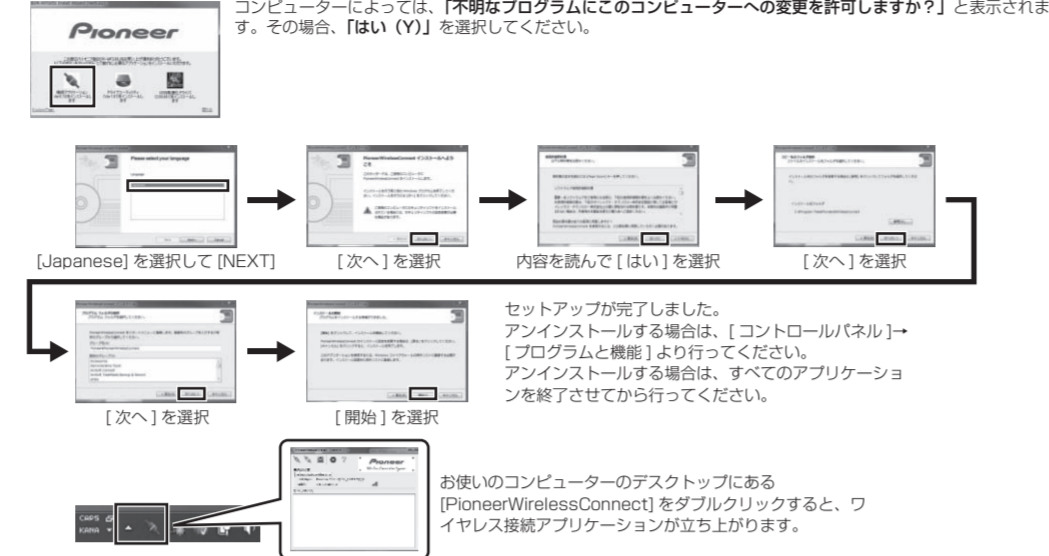
コンピュータによっては、「不明なプログラムにこのコンピュータへの変更を許可しますか?」と表示されます。その場合、「はい (Y)」を選択してください。



3. PioneerWirelessConnect(ネットワーク接続用アプリケーション)のインストール

同梱のブルーレイドライブを USB ワイヤレス接続で使用するために必要なアプリケーションです。次の手順に従ってインストールしてください。

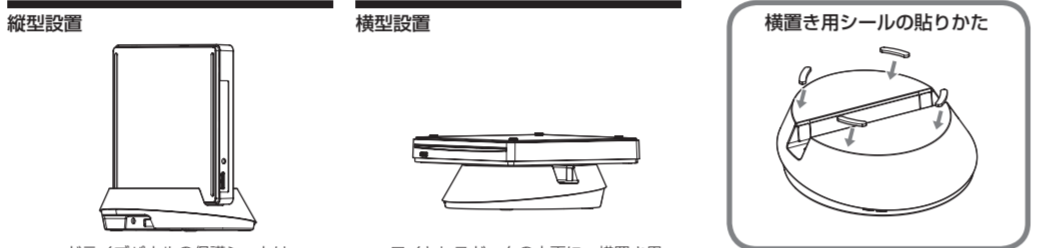
1. 接続アプリケーションを選択します。



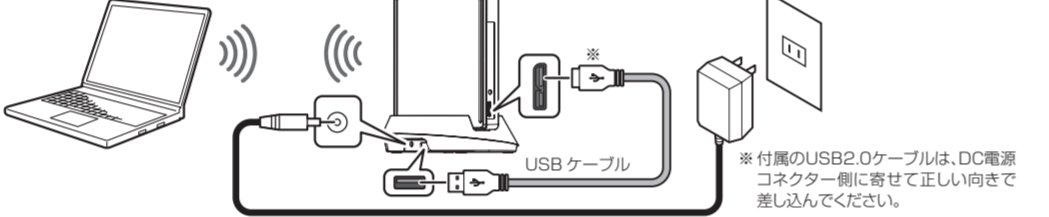
インストール完了後は、セットアップ CD-ROM を取り出してからコンピュータを再起動してください。

STEP2 ワイヤレスドックの設置

ワイヤレスドックは次のように設置してください。



USB ワイヤレス接続のしかた



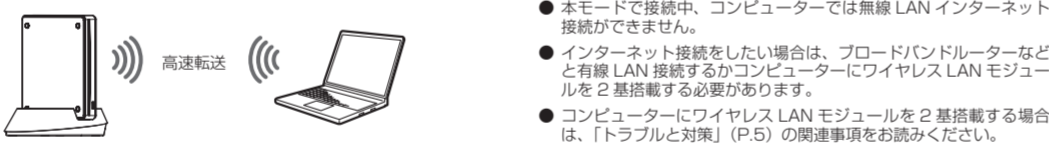
- 注意
 - ・ワイヤレスドックを持ち運んだり移動したりする場合は、ブルーレイドライブの部分を持たないでください。ブルーレイドライブがワイヤレスドックから抜けて落下し、故障の原因になります。ワイヤレスドックの部分を持って移動してください。
 - ブルーレイドライブに AC アダプターを接続する必要はありません。
 - AC アダプターをコンセントに差し込むと、ワイヤレスドックが自動的に起動します。

アクセスポイントモードとステーションモードについて

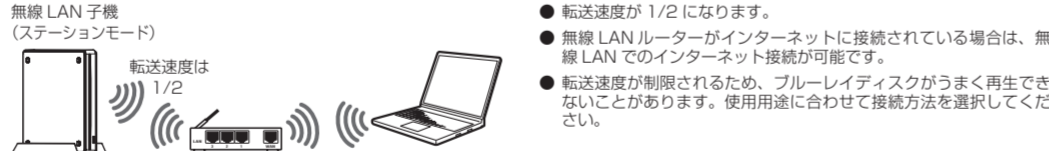
本機は、無線ネットワークにより無線 LAN ルーターやコンピュータと接続することができます。お使いの環境により接続方法をお選びください。

- 電波干渉や他のネットワーク機器の影響もあるため、必ず高速転送できるとは限りません。
- ワイヤレスドック、無線 LAN ルーター、コンピュータの距離が近すぎても、通信性能が落ちる場合があります。それぞれの距離を 1 m くらいにするなどで改善することがあります。

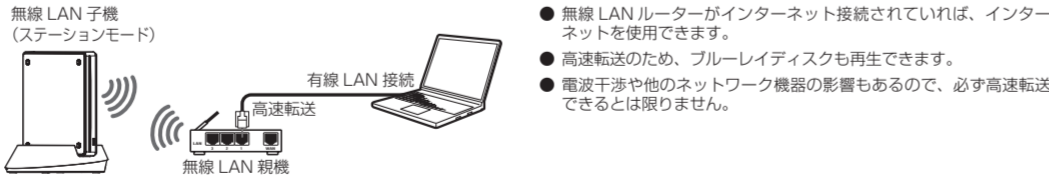
アクセスポイントモードでの接続



ステーションモードでの接続 1



ステーションモードでの接続 2



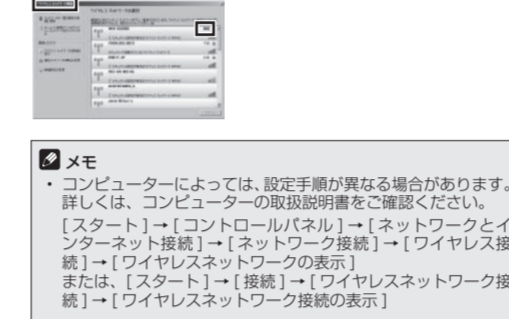
無線 LAN で接続する (アクセスポイントモード)

ワイヤレスドックを無線 LAN の親機として設定し、コンピュータと直接接続します。コンピュータと直接接続するため、転送速度が速くなります。

- ワイヤレスドック底面にあるスイッチをアクセスポイントモードに入れます。
- AC アダプターをコンセントに差し込んで、本機の電源を入れます。
- ワイヤレスドック底面にあるスイッチをアクセスポイントモードに入れます。
- かんたん接続ボタンを 3 ~ 5 秒間押し続けます。

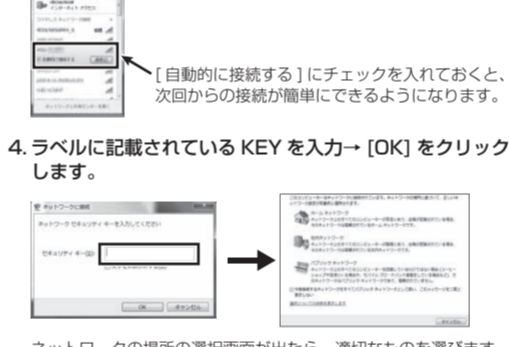
Windows XP の場合

- [スタート] -> [設定] -> [ネットワーク接続] -> [ワイヤレスネットワーク接続] -> [ワイヤレスネットワークの表示] の順にクリックします。
- 本機の底面ラベルに記載されている SSID (WBD-xxx) を選んでダブルクリックします。
- ラベルに記載されている KEY を入力します。
- KEY を再入力 -> [接続] をクリックします。
- [接続] と表示されれば完了です。



Windows 7 の場合

- [スタート] -> [コントロールパネル] -> [ネットワーク共有センター] -> [ネットワークに接続] の順にクリックします。
- 本機の底面ラベルに記載されている SSID (WBD-xxx) を選んでダブルクリックします。
- [接続] をクリックします。
- ラベルに記載されている KEY を入力 -> [OK] をクリックします。
- [接続] と表示されれば完了です。



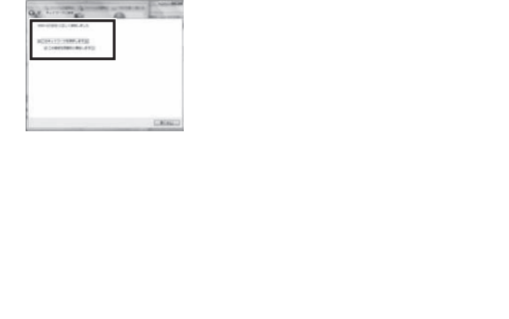
Windows 8 の場合

- デスクトップのネットワークアイコンをクリックします。
- 本機の底面ラベルに記載されている SSID (WBD-xxx) を選んでダブルクリックします。
- ラベルに記載されている KEY を入力 -> [次へ] をクリックします。
- [PC の共有を ON にしてこのネットワークのデバイスに接続しますか] と表示されたら、[はい、共有を ON にしてデバイスに接続します] をクリックします。
- 接続が完了しました。
- [設定更新] をクリックします。



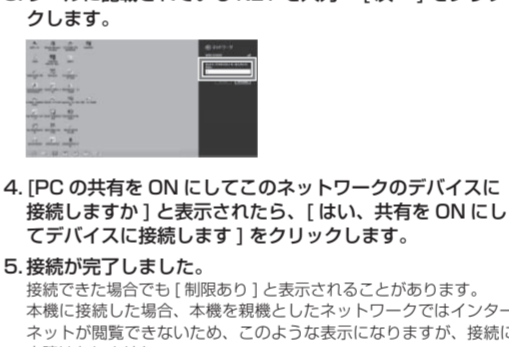
Windows Vista の場合

- [スタート] -> [コントロールパネル] -> [ネットワーク共有センター] -> [ネットワークに接続] の順にクリックします。
- 本機の底面ラベルに記載されている SSID (WBD-xxx) を選んでダブルクリックします。
- ラベルに記載されている KEY を入力 -> [OK] をクリックします。
- [(SSID 文字列) に正しく接続しました] と表示されれば完了です。



Windows 10 の場合

- スタート -> ネットワーク & インターネット -> ネットワークに接続
- 本機の底面ラベルに記載されている SSID (WBD-xxx) を選んでダブルクリックします。
- ラベルに記載されている KEY を入力 -> [次へ] をクリックします。
- [PC の共有を ON にしてこのネットワークのデバイスに接続しますか] と表示されたら、[はい、共有を ON にしてデバイスに接続します] をクリックします。
- 接続が完了しました。
- [設定更新] をクリックします。



PioneerWirelessConnect の使いかた

PioneerWirelessConnect を使って、コンピュータとワイヤレスドックを接続する

無線 LAN の接続が完了したら、お手持ちのコンピュータで PioneerWirelessConnect の設定をします。

1. PioneerWirelessConnect を立ち上げます。

お使いのコンピュータのタスクバーにある PioneerWirelessConnect のアイコンをクリックします。

2. 接続可能な機器 (本機) をダブルクリックして接続します。

接続可能な機器 (本機) が表示されていない場合は [更新ボタン] をクリックしてください。それでも表示されない場合は、ネットワーク接続に問題がないか確認してください。

3. [接続可能です] の表示が消え、[あなたが使用中です] の表示が出れば接続完了です。

[あなたが使用中です] の表示が出れば接続完了です。

4. ネットワークを元の状態に戻すには解除ボタンを押してください。

5. ユーザーに [root] と半角小文字で入力 -> [OK] をクリックします。

6. [通信チャンネル] に変更チャンネルを入力 -> [設定更新] をクリックします。

7. [OK] をクリックします。

8. ユーザーに [root] と半角小文字で入力 -> [プロバティ] をクリック、または USB デバイス表示部分を選択し、i マークをクリックします。

9. [設定ページを開く] をクリックします。

10. [▼アクセスポイント設定] -> [無線 LAN] をクリックします。

11. [設定更新] をクリックします。

12. [設定更新] をクリックします。

13. [設定更新] をクリックします。

14. [設定更新] をクリックします。

15. [設定更新] をクリックします。

16. [設定更新] をクリックします。

17. [設定更新] をクリックします。

18. [設定更新] をクリックします。

19. [設定更新] をクリックします。

20. [設定更新] をクリックします。

21. [設定更新] をクリックします。

22. [設定更新] をクリックします。

23. [設定更新] をクリックします。

24. [設定更新] をクリックします。

かんたん切替を使う (アクセスポイントモードのみ) を使わない切替を使うと、ネットワークの切り替えを簡単に行うことができます。

1. 設定ボタンをクリックします。

設定ウィンドウが開きます。

2. [このネットワーク接続に対してかんたん切替を使う] にチェックを入れ、ワイヤレスドックの SSID をクリックします。

3. 接続ボタンをクリックします。

登録したネットワークへの接続を開始します。ネットワークが切りかわり、本機が表示されます。

4. ネットワークを元の状態に戻すには解除ボタンを押してください。

5. ユーザーに [root] と半角小文字で入力 -> [OK] をクリックします。

6. [通信チャンネル] に変更チャンネルを入力 -> [設定更新] をクリックします。

7. [OK] をクリックします。

8. ユーザーに [root] と半角小文字で入力 -> [プロバティ] をクリック、または USB デバイス表示部分を選択し、i マークをクリックします。

9. [設定ページを開く] をクリックします。

10. [設定更新] をクリックします。

11. [設定更新] をクリックします。

12. [設定更新] をクリックします。

13. [設定更新] をクリックします。

14. [設定更新] をクリックします。

15. [設定更新] をクリックします。

16. [設定更新] をクリックします。

17. [設定更新] をクリックします。

18. [設定更新] をクリックします。

19. [設定更新] をクリックします。

20. [設定更新] をクリックします。

21. [設定更新] をクリックします。

22. [設定更新] をクリックします。

23. [設定更新] をクリックします。

24. [設定更新] をクリックします。

