

CDS-P303

取付説明書



エコマーク認定の再生紙を使用しています。

パイオニア株式会社

〒153-8654 東京都目黒区目黒1丁目4番1号

© パイオニア株式会社 1998

< 98A00F0A01 > < CRA2497-A >

車への取り付けは、必ずこの取付説明書と別冊の「安全上のご注意」に従って正しく行ってください。指定以外の取り付け方法や指定以外の部品を使用すると、事故やケガの原因となる場合があります。この場合は、当社では一切の責任を負いかねます。

販売店様へ

接続、取り付け作業が完了しましたら、この取付説明書はお客様へお渡しください。

取り付け部品を確認する

取り付け部品



① スペアナCDプレーヤー本体×1

② トラスネジ (5×8 mm)×4

③ 皿ネジ (5×9 mm)×4

接続の前に知ってほしいこと

接続のポイント

IP-BUSの接続について

IP-BUS端子とIP-BUSケーブルは、同じ色どうしを接続してください。(コネクターの接続部分が色分けされています。)

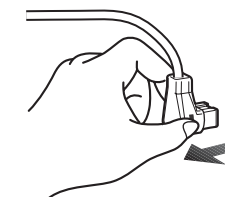
電源配線キットを別売しています

システム全体の消費電流が大きくなる場合は、バッテリーから直接電源をとることをおすすめします。当社では、電源配線キット「RD-221」を別売していますので、販売店にご相談ください。

コネクターの着脱のしかた

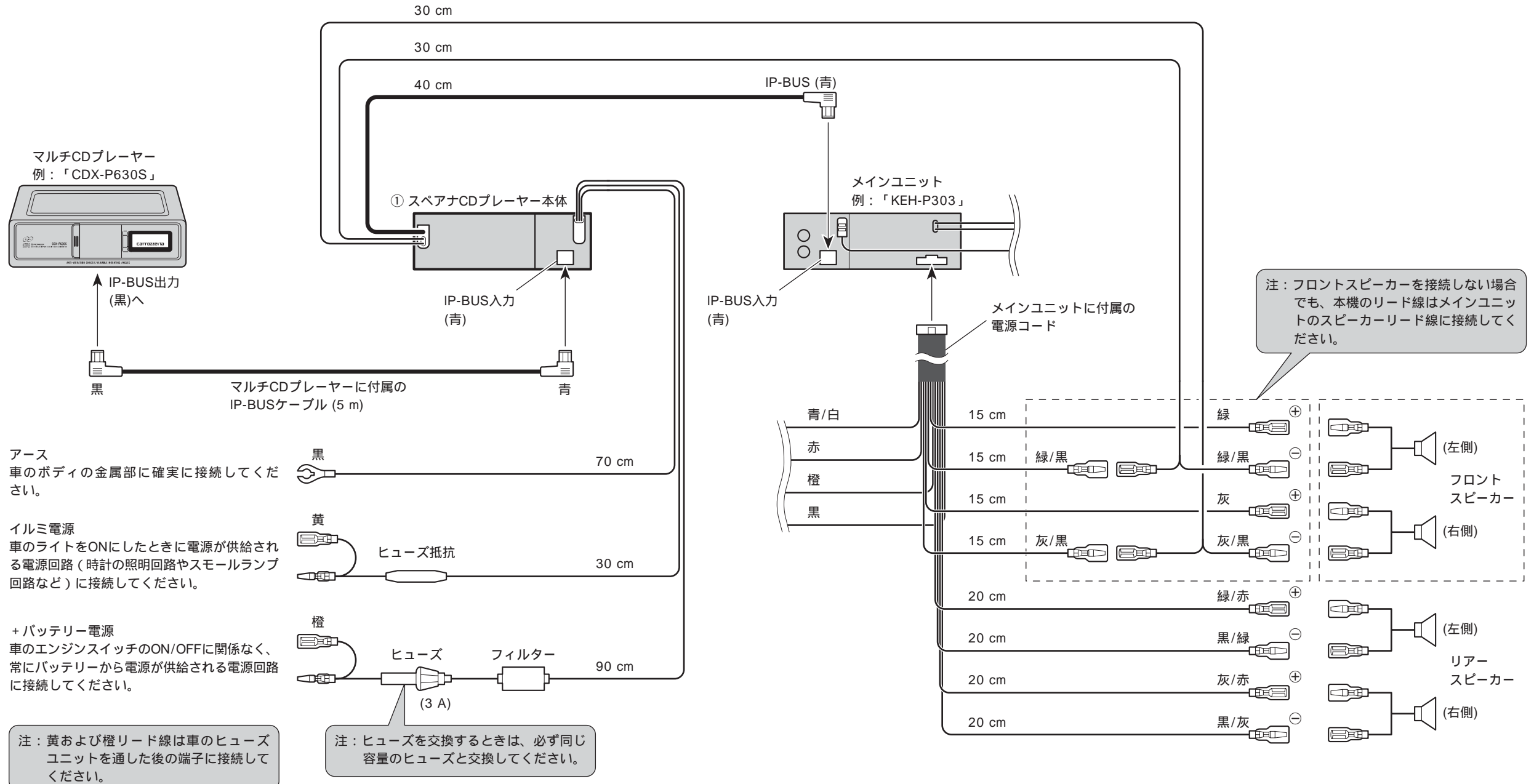
コネクターは、“カチッ”と音がするまで押し込んで、確実に接続してください。

コネクターを外すときは、図のようにコネクター部分を持って引っ張ってください。コードを引っ張るとコードが抜けてしまうことがあります。



接続する

-- 詳しくはお買い上げの販売店にお問い合わせください --



取り付けの前に知ってほしいこと

取り付けのポイント

取り付け、固定する前に

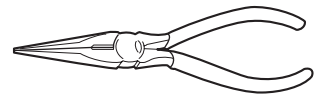
まず仮接続を行い、本機が正常に動作することを確認してから、取り付けを行ってください。正常に動作しない場合は、接続に間違いがないか、もう一度チェックしてください。

取付キットを別売しています

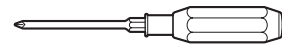
車種や年式によっては、別売のパイオニア取付キットを使用しないと、取り付けられないこともあります。当社では車種別専用取付キットを用意しておりますので、販売店にご相談ください。

ダッシュボード下へ取り付ける場合は、Dサイズ用汎用取付ケースやアンダーダッシュ用取付キットをご使用ください。

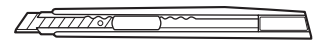
取り付け工具



ラジオペンチ



プラスドライバー

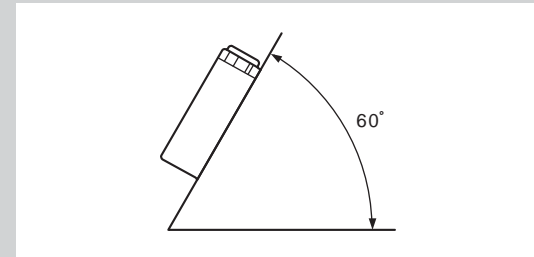


カッターナイフ

取り付ける

取り付け上のご注意

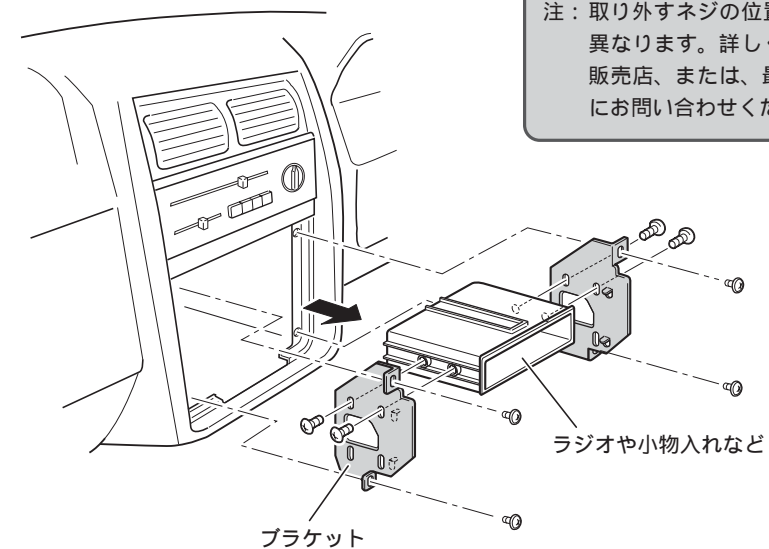
本機の性能を十分に発揮するために、水平に対して60度以内の角度で取り付けてください。



取り付け例 (トヨタ車、日産車への取り付け)

1 車側のラジオ、小物入れなどを取り外す

ラジオ、小物入れなどを取り外し、それらを止めているブラケットを取り外します。そのブラケットを使用して、本機を取り付けます。



2 ネジ止めする位置を確認する

ブラケットを本機に重ねて、ネジ穴が合う位置を確認してください。ブラケットのネジ穴は次のタイプがあります。

動作を確認する

接続・取り付けが終わったら、次の操作を行って、本機が正常に動作することを確認してください。

1 接続・取り付けをもう一度確認する

接続・取り付けに誤りがないか、各コネクターは確実に接続されているか、もう一度、目で見て確認してください。

3 車のエンジンをかける



4 本機の動作を確認する (☞ 取扱説明書)

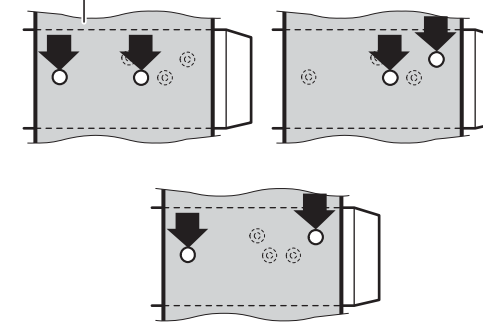
2 ボールペンの先などでリセットボタンを押す



リセットボタン

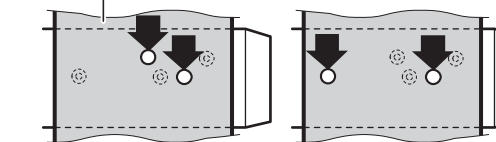
トヨタ車の場合

トヨタ車ブラケット



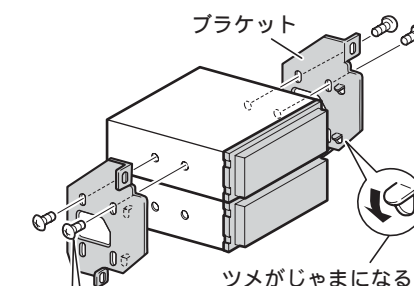
日産車の場合

日産車ブラケット

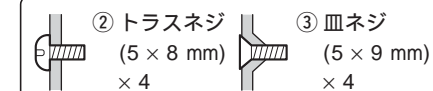


3 ブラケットを付属のネジで取り付ける

左側、右側、それぞれ2カ所ずつ、付属のネジでネジ止めて、元通り車に取り付けます。



ツメがじゃまになるときは、折ります。



ブラケットのネジ穴の形状に合わせてネジを選びます。