

取扱説明書

- DVDリモコンで
操作する -

DVDナビゲーションシステム「AVIC-D919」、「AVIC-D717」、「AVIC-D909」、「AVIC-D707」に付属のリモコンでも、本機の操作を行うことができます。本書では、その操作のしかたについて説明しています。

パイオニア株式会社

〒153-8654 東京都目黒区目黒 1-4-1

この説明書は、再生紙を使用しています。

© パイオニア株式会社 1999

< 99E00F0K01 > < CRA2829-A >

DVDリモコンで操作する

DVDナビゲーションシステムのリモコンで操作する	2
ナビゲーションの音声ソースを切り換える	4
リスト表示で見たいチャンネルをさがす	5
自分がいる地域のテレビ局だけを受信する	6
リスト表示されないチャンネルを見る	7

DVD ナビゲーションシステムのり

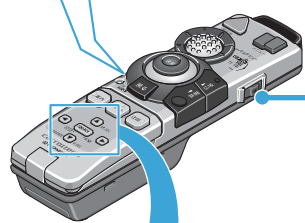
リモコンで操作するときは

リモコンの左側面には、操作モード切り換えスイッチがあります。このスイッチの位置により、操作できる機能が変わります。スイッチの位置を確認して操作を行ってください。操作モード切り換えスイッチをAUDIO側にしたときは、本機のボタンでは操作できない機能を操作することができます。通常はAUDIO側にしておくことをおすすめします。

リモコン受光部は、本機のモニターに内蔵されています。リモコンはモニターに向けて操作してください。

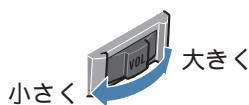
操作モード切り換えスイッチをTV側にしたときの操作

TV側に切り換えて操作します。



TV側に切り換えたときは、本機のボタンと同じ操作を行うことができます。(【】内が対応する本機のボタンです。)

ボリューム VOLツマミ【VOLUMEボタン】
本機の内蔵スピーカーの音量を調整できます。



スピーカーセレクト ▲ボタン【SP.SELボタン】
本機のSP.SELボタンと同じ働きをします。(内蔵スピーカーから出力される音声を選ぶことができます。)

ソース SOURCEボタン【ワイド WIDEボタン】
本機のWIDEボタンと同じ働きをします。

ビジュアルセレクト ▼ボタン【V.SELボタン】
本機のV.SELボタンと同じ働きをします。(見たい映像に切り換えることができます。)

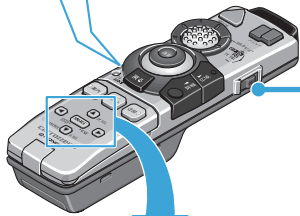
チャンネル ◀/▶ボタン【CHボタン】
本機のCHボタンと同じ働きをします。(テレビのチャンネルを切り換えることができます。)

モコンで操作する

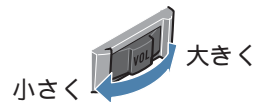
操作モード切り換えスイッチを AUDIO 側にしたときの操作



AUDIO 側に切り換えたときは、ナビゲーションの機能を利用した、テレビやオーディオの操作を行うことができます。



ボリューム
VOL ツマミ (パイオニア製カーステレオの VOLUME ボタン)
ボリューム
パイオニア製のカーステレオと組み合わせた場合、カーステレオの音量を調整できます。(この機能は、リモコンをカーステレオに向けて操作してください。)



ソース
SOURCE ボタン (4 ページ)
カーステレオのスピーカーから、別売のオーバーレイディスプレイプレーヤー「CDX-R101」の音楽 CD の音声を出力したり、音声が出力されないようにすることができます。また、自分がいる地域のテレビ局のリスト表示から、見たいチャンネルを選ぶことができます。

▲/▼ ボタン (5、6 ページ)
自分がいる地域のテレビ局のチャンネルだけを選局することができます。

◀/▶ ボタン (7 ページ)
リスト表示されないチャンネルを選局することができます。

AUDIO 側に切り換えて操作するときは

VOL ツマミ以外の操作は、ナビゲーションの映像を表示させてから行ってください。ナビゲーションの映像の上に、操作ウィンドウが表示されます。

操作ウィンドウの例



操作ウィンドウは、操作後、約 4 秒間表示されます。すぐに、表示を消したいときは、リモコンの「戻る」ボタンを押してください。

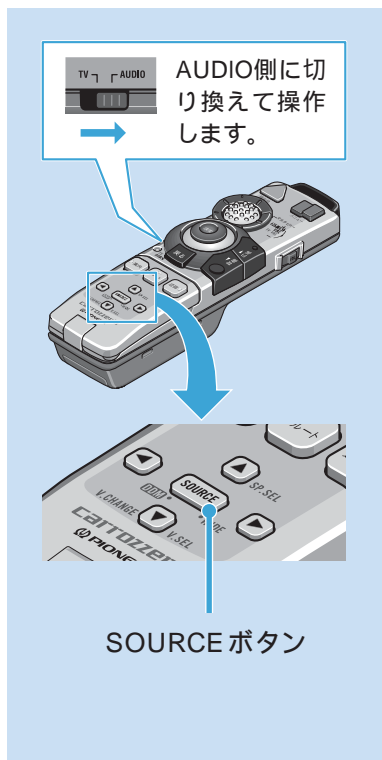
ナビゲーションの映像が表示されていないときは、操作ウィンドウは表示されません。(テレビやビデオ画面のときに操作を行うと、操作ウィンドウは表示されませんが、テレビ側の表示で、受信チャンネルなどを確認することができます。)

ナビゲーションの音声を切り換える

ナビゲーションの音声ソース切り換え

別売のオーバーレイディスクプレーヤー「CDX-R101」を組み合わせた場合、「CDX-R101」で再生した音楽CDの音声を、カーステレオのスピーカーから出力することができます。

チェック 最初にナビゲーションの映像を表示させてください。



ナビゲーションの音声ソースを切り換える

SOURCE ボタンを押す



押すごとに音声ソースが切り換わります。



TV 本機の音声 (音声出力の設定で選んだ音声) が出力されます。

M-CD

オーバーレイディスクプレーヤー「CDX-R101」で再生した音楽CDの音声出力されます。

AUDIO OFF

カーステレオのスピーカーから、音声出力されなくなります。

メモ

別売のオーバーレイディスクプレーヤー「CDX-R101」を接続していないときは、M-CDには切り換わりません。


音声ソースをM-CDに切り換えた場合、リモコンのスイッチがAUDIO側のときは、▲/▼/◀/▶ボタンは音楽CDの操作ボタンになります。(DVDナビゲーションの説明書)

音声ソースをAUDIO OFFに切り換えた場合、リモコンのスイッチがAUDIO側のときは、▲/▼/◀/▶ボタンは機能しません。

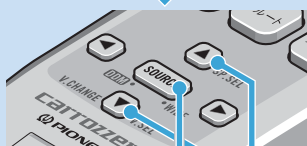
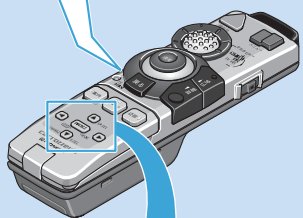
リスト表示で見たいチャンネルをさがす

テレビ局リスト

ナビゲーションの映像を表示しているときは、現在自分がいる地域の代表的なテレビ局を、リスト表示することができます。また、そのリスト表示から見たいチャンネルを選ぶことができます。

チェック 最初にナビゲーションの音声ソースをTVに切り換えます。( 前ページ)

AUDIO側に切り換えて操作します。



SOURCE ボタン

▲/▼ボタン

1 テレビ局名をリスト表示する

SOURCE ボタンを2秒以上押す



自分がいる地域のテレビ局の名まえとチャンネルが、リスト表示されます。(リスト表示されるのは代表的なチャンネルだけです。) 受信中のチャンネルは白く表示されます。

リスト表示は、何も操作が行われないと約4秒で自動的に解除されます。手順2の操作は、リスト表示が表示されている間に行ってください。

2 見たいチャンネルを選ぶ

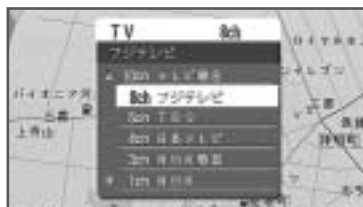
▲または▼ボタンを押す



上のチャンネルを選ぶとき



下のチャンネルを選ぶとき




見たいチャンネルを白く表示させてください。(チャンネルを選んだ後で、すぐに表示を消したいときは、リモコンの「戻る」ボタンを押してください。)

メモ

ナビゲーションが測位した現在地と、地域別のテレビ局のデータを元に、リスト表示されるチャンネルが決定されます。(テレビ局のデータは、DVDに収録されています。)

旅行や出張などの移動により、受信できるチャンネルが変わった場合でも、測位した現在地によって、自動的にその地域に合ったチャンネルがリスト表示されます。リスト表示されるチャンネルでも、現在地の環境や電波の状況によっては、受信できない場合があります。

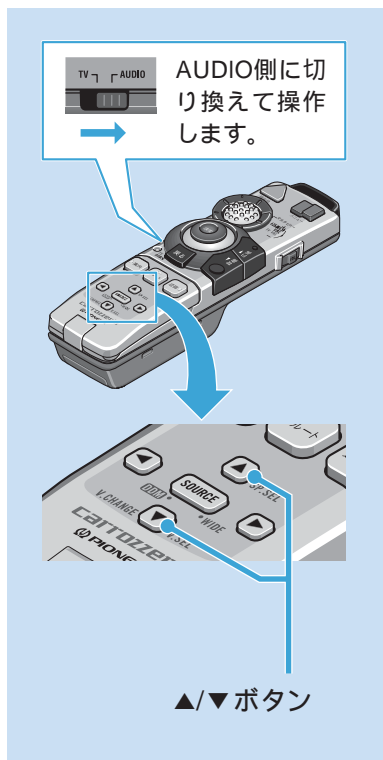
DVDに収録されていないテレビ局は表示されません。新しく開局したテレビ局などは、自動選局( 7ページ)をお使いになり、受信してください。

自分がいる地域のテレビ局だけを受信する

エリア選局

リスト表示 (5 ページ) を表示させる操作を省略して、現在自分がいる地域の代表的なテレビ局のチャンネルだけを、簡単に選局することができます。

チェック 最初にナビゲーションの音声ソースをTVに切り換えます。(4 ページ)



自分がいる地域のテレビ局のチャンネルだけを選局する

▲または▼ボタンを押す



チャンネルを大きくするとき



チャンネルを小さくするとき



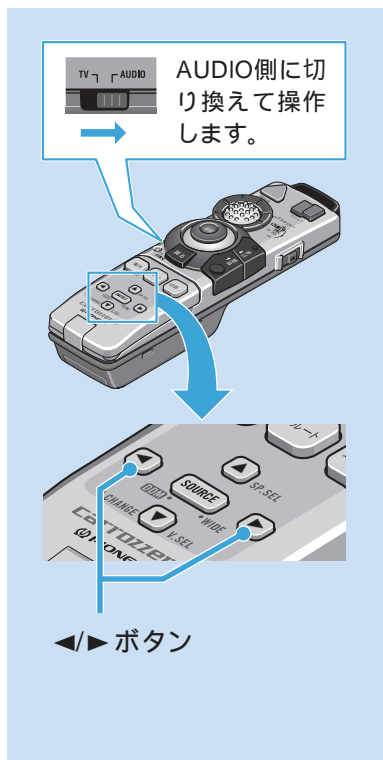
リスト表示 (5 ページ) で表示されるチャンネルに、順番に切り換わります。

リスト表示されないチャンネルを見る

自動選局

リスト表示 (👉 5ページ) されないチャンネルでも、受信状態の良いチャンネルは、自動的に選局することができます。

チェック 最初にナビゲーションの音声ソースをTVに切り換えます。(👉 4ページ)



チャンネルを自動選局する

◀または▶ ボタンを押す



チャンネルを大きくするとき



チャンネルを小さくするとき



受信状態の良いチャンネルを見つけると、自動的に受信を始めます。

