

取付説明書

(TMX-DM03/TMX-DM04向けオプションパーツ用)

電源ケーブル RD-010 の取り付け

< KHTZ20H > < CYR1289-A >

安全上のご注意

⚠ 警告



強制

必ず付属の部品を使用し、本説明書に従い確実に固定する
付属の部品以外を使用すると、機器内部の部品を損傷したり、しっかりと固定できずに外れて運転の妨げとなり、事故やケガの原因となります。

説明書に従って接続・取り付けを行う

説明書に従わずに接続・取り付けを行うと、火災や故障の原因となります。

コード類は運転操作の妨げとならないように固定する

ステアリングやセレクトレバー、ブレーキペダルなどに巻き付くと、事故の原因となります。

取り付けと配線が終わったら、電装品が元通り正常に動作するか確認する
正常に動作しない状態で使用すると、火災や感電、交通事故の原因となります。

小物部品は、乳幼児の手の届かないところに保管する

誤って飲み込んだ場合は、ただちに医師に相談してください。

⚠ 注意



強制

コードが金属部に触れないように配線する
金属部に接触するとコードが破損して、火災や感電、故障の原因となることがあります。

取り付けに必要な部品を確認する

電源ケーブル RD-010 × 1

シガーライター電源ケーブル * × 1

* TMX-DM03/TMX-DM04 に付属

結束バンド (大) × 2

結束バンド (小) × 2

シガーライター電源ケーブルとの接続

車のオーディオ電源から給電するときに使用します。

1 TMX-DM03/TMX-DM04 に付属のシガーライター電源ケーブルと、電源ケーブル RD-010 を接続します

2 図のように、結束バンド (大) 2 本をクロスにかけて仮止めします



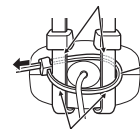
3 接続部の両端で結束バンド (小) を使って、結束バンド (大) 2 本が端から外れないように固定します

結束バンド (大) の
下側を通します



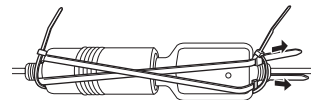
結束バンド (大) の
上側を通します

結束バンド (大) の
下側を通します



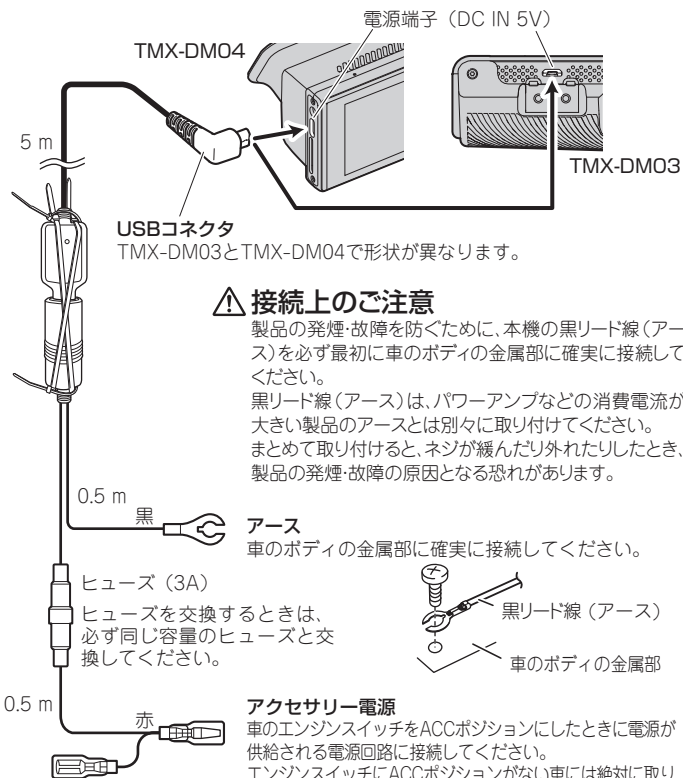
結束バンド (大) の
上側を通します

4 結束バンド (大) 2 本を強く締め付けます



端末との接続

以下のように、オーディオ電源と端末を接続します。



⚠ 接続上のご注意

製品の発煙・故障を防ぐために、本機の黒リード線（アース）を必ず最初に車のボディの金属部に確実に接続してください。

黒リード線（アース）は、パワーアンプなどの消費電流が大きい製品のアースとは別々に取り付けてください。まとめて取り付けると、ネジが緩んだり外れたりしたとき、製品の発煙・故障の原因となる恐れがあります。

アース

車のボディの金属部に確実に接続してください。

アクセサリ電源

車のエンジンスイッチをACCポジションにしたときに電源が供給される電源回路に接続してください。
エンジンスイッチにACCポジションがない車には絶対に取り付けしないでください。バッテリー上がりの原因になります。

注：赤リード線は車のヒューズユニットを通したあとの端子に接続してください。