

carrozzeria

TRIP to the EDGE

ドライブレコーダーユニット ラインアップカタログ



暗闇の中でも高画質 24時間365日しっかり監視

- 2カメラモデル
VREC-DZ700DLC/DZ700DSC/DS500DC
- 1カメラモデル
VREC-DZ600C/DZ600/DH700/DH600/
DH400/DZ300/DZ200/DH200/DS600
- リア専用モデル
VREC-RH200

発行：2020年2月
2020年1月印刷 (品番IC1360B)



【主な仕様：VREC-DZ300】

■記録媒体：microSDXC/microSDHCカード class10(8GB～32GB) ■有効画素数：207万画素 ■記録画角：水平95°垂直52°対角111° ■F値：F2.0 ■記録解像度：フルHD(1920×1080P) ■GPS：搭載(準天頂衛星みちびき対応) ■Gセンサー：3軸Gセンサー ■記録方法：連続録画/イベント録画/手動イベント録画/駐車監視録画 ■録画ファイル構成：20秒/1分/3分 ■ディスプレイ：2.0インチ液晶 ■音声録音：ON/OFF可能 ■フレームレート：27.5fps ■画素圧縮方式(動画)：MP4(H.264+ADPCM codec) ■画素圧縮方式(写真)：JPEG ■電源電圧：本体DC5V(12V/24V用シガーライター電源ケーブル付属) ■消費電力：1.8W(充電時2.8W) ■外形寸法：61(幅)×67(高さ)×39.2(奥行)mm(突起部除く) ■本体重量：8.7g(取付ブラケット、シガーライター電源ケーブル等を除く) ■取付可能角度：5°～80°

【主な仕様：VREC-DZ200】

■記録媒体：microSDHCメモリーカード(8GB～32GB/class10対応) ■有効画素数：約200万画素 ■記録画角：水平95°垂直52°対角111° ■F値：F2.0 ■録画モード：フルHD(1920×1080) ■GPS：搭載(準天頂衛星みちびき対応) ■Gセンサー：3軸Gセンサー ■記録方法：連続録画/イベント録画/手動イベント録画/駐車監視録画 ■録画ファイル構成：20秒/1分/3分 ■ディスプレイ：2.0インチ液晶 ■音声録音：ON/OFF可能 ■フレームレート：27.5fps ■画素圧縮方式(動画)：MP4(H.264+ADPCM codec) ■画素圧縮方式(写真)：JPEG ■電源電圧：本体DC5V(12V/24V用シガーライター電源ケーブル付属) ■消費電力：1.8W(充電時2.8W) ■外形寸法：61(幅)×67(高さ)×39.2(奥行)mm(突起部除く) ■本体重量：8.7g(取付ブラケット、シガーライター電源ケーブル等を除く) ■取付可能角度：20°～85°

【主な仕様：VREC-DH200】

■記録媒体：microSDXCメモリーカード(16GB～128GB/class10対応) ■有効画素数：約200万画素 ■記録画角：水平114°垂直62°対角130° ■F値：F1.8 ■録画モード：1920×1080P ■GPS：搭載 ■Gセンサー：3軸Gセンサー ■記録方法：連続録画/イベント録画/シեսチャーイベント録画/駐車監視録画 ■録画ファイル構成：3分 ■音声録音：ON/OFF可能 ■フレームレート：27.5fps ■画素圧縮方式(動画)：AVI(H.264/G771) ■画素圧縮方式(写真)：JPEG ■電源電圧：12V/24V(専用シガーライター電源ケーブル付属) ■内蔵バッテリー容量：140mAh ■消費電力：約1.3W(充電時：約1.65W) ■外形寸法(W×H×D)：32mm×32mm×34mm(突起物、取付ブラケット、シガーライター電源ケーブル等を除く) ■本体質量：70g(取付ブラケット、シガーライター電源ケーブル等を除く) ■取付可能角度：15°～70°

【主な仕様：VREC-DS600】

■記録媒体：microSDHCカードclass4(8GB～32GB) ■有効画素数：212万画素 ■記録画角：水平107°垂直57°対角121° ■F値：F2.0 ■録画モード：1920×1080P/1280×720P/848×480P ■画像補正技術：WDR機能 ■Gセンサー：3軸Gセンサー ■記録方式：連続録画/イベント録画/手動イベント録画/駐車監視録画(セキュリティモード) ■録画ファイル構成：1分/3分/5分 ■音声録音：ON/OFF設定 ■フレームレート：27.5fps ■画像圧縮方式：動画MOV(H.264動画圧縮規格)、写真JPEG ■電源電圧：12V(専用電源ケーブル付属) ■電源-AVケーブル：電源ギボシ端子形状AV出力映像：音声出力ミニコンポジャック ドライブレコーダーリンク接続用ケーブル ■消費電力：190mA(セキュリティモード待機時) ■外形寸法：55(幅)×99(高さ)×25(奥行)mm(本体部)41(幅)×32(高さ)×45(奥行)mm(カメラ部) ■本体重量：70g(ブラケット、接続ケーブル等を除く)

【主な仕様：VREC-RH200】

■記録媒体：microSDXCメモリーカード(16GB～128GB/class10対応) ■有効画素数：約200万画素 ■記録画角：水平114°垂直62°対角130° ■F値：F1.8 ■録画モード：1920×1080P ■GPS：搭載 ■Gセンサー：3軸Gセンサー ■記録方法：連続録画/イベント録画/手動イベント録画/駐車監視録画 ■録画ファイル構成：3分 ■音声録音：ON/OFF可能 ■フレームレート：27.5fps ■画素圧縮方式(動画)：AVI(H.264/G771) ■画素圧縮方式(写真)：JPEG ■電源電圧：12V/24V(専用シガーライター電源ケーブル付属) ■内蔵バッテリー容量：140mAh ■消費電力：約1.3W(充電時：約1.65W) ■外形寸法(W×H×D)：32mm×32mm×34mm(突起物、取付ブラケット、シガーライター電源ケーブル等を除く) ■本体質量：70g(取付ブラケット、シガーライター電源ケーブル等を除く) ■取付可能角度：15°～70°

各モデルの録画時間(目安)は こちらからご確認ください。



●カタログに掲載の商品写真、取付例およびビジュアル等はすべてカタログ表現上のイメージです。写真の色(製品ボディ、およびビルミネーションなど)は、印刷インキや撮影条件などにより、実際の色と異なって見える場合があります。
※本機はすべての状況において映像の記録を保證するものではありません。重大事故などで、電源が断たれた場合、映像が記録できません。また、記録されているデータが破損してしまう可能性があります。本機の故障や本機を使用することで生じた損害、および記録された映像やデータの破損による損害については弊社は一切責任を負いません。本機は事故の証拠として、効力を保證するものではありません。
※同種のmicroSDカードは動作確認用で、すべての用途や環境においてデータの保存を保證するものではありません。
※本機で録した映像は、その使用目的や使用方法によっては、被写体のプライバシーなどの権利を侵害する場合がありますのでご注意ください。また、本機をイタズラなどの目的では使用しないでください。これらの場合において弊社に対して一切責任を負いません。
※各画面写真の色および仕様については実際と異なる場合があります。
※各機能の画面写真および仕様については一部開発中のモデルが含まれており、実際と異なる場合があります。

掲載されている商品の詳しい情報は
carrozzeria.jp をご覧ください。

パイオニア株式会社
〒113-0021 東京都文京区本駒込2-28-8文京グリーンコート
©PIONEER CORPORATION 2020

取扱店

【主な仕様：VREC-DZ700DLC】

■記録媒体：microSDXC/microSDHCメモリーカード(8GB～128GB/class10対応) ■有効画素数：約200万画素(フロント/リア) ■記録画角：水平130°垂直68°対角160°(フロント) 水平112°垂直58°対角137°(リア) ■F値：F2.0(フロント)F1.9(リア) ■録画モード：1920×1080P/1280×720P(フロント/リア) ■GPS：搭載 ■Gセンサー：3軸Gセンサー ■記録方法：連続録画/イベント録画/手動イベント録画/駐車監視録画 ■録画ファイル構成：1分/3分/5分 ■ディスプレイ：2.0インチ液晶 ■音声録音：ON/OFF可能 ■フレームレート：27.5fps ■画素圧縮方式(動画)：MP4(H.264) ■画素圧縮方式(写真)：JPG ■電源電圧：DC 12V/24V(専用電源-AVケーブル付属) ■内蔵バッテリー容量：750mAh ■消費電力：約8.5W(充電時) ■外形寸法(W×H×D)：108.5mm×77.4mm×40.5mm(フロントカメラ)63.2mm×37.1mm×31.6mm(リアカメラ) ■本体質量：138g(フロントカメラ)35g(リアカメラ)(ブラケット、電源ケーブル等を除く) ■取付可能角度：30°～60°

【主な仕様：VREC-DZ700DSC】

■記録媒体：microSDXC/microSDHCメモリーカード(16GB～128GB/class10対応) ■有効画素数：約200万画素(フロント/車室内) ■記録画角：水平130°垂直68°対角160°(フロント) 水平112°垂直58°対角137°(車室内) ■F値：F2.0(フロント)F1.9(車室内) ■録画モード：1920×1080P/1280×720P(フロント/車室内) ■GPS：搭載 ■Gセンサー：3軸Gセンサー ■記録方法：連続録画/イベント録画/手動イベント録画/駐車監視録画 ■録画ファイル構成：1分/3分/5分 ■ディスプレイ：2.0インチ液晶 ■音声録音：ON/OFF可能 ■フレームレート：27.5fps ■画素圧縮方式(動画)：MP4(H.264) ■画素圧縮方式(写真)：JPG ■電源電圧：DC 12V/24V(専用電源-AVケーブル付属) ■内蔵バッテリー容量：750mAh ■消費電力：約8.5W(充電時) ■外形寸法(W×H×D)：108.5mm×77.4mm×40.5mm(フロントカメラ)63.2mm×37.1mm×31.6mm(車室内カメラ) ■本体質量：138g(フロントカメラ)35g(車室内カメラ)(ブラケット、電源ケーブル等を除く) ■取付可能角度：30°～60°

【主な仕様：VREC-DS500DC】

■記録媒体：microSDXC/microSDHCメモリーカード(16GB～128GB/class10以上、UHS-1以上) ■有効画素数：約200万画素(フロント/リア) ■記録画角：水平120°垂直64°対角142°(フロント/リア) ■F値：F2.0(フロント/リア) ■録画モード：1920×1080P/1280×720P(フロント/リア) ■GPS：搭載(準天頂衛星みちびき対応) ■Gセンサー：3軸Gセンサー ■記録方法：連続録画/イベント録画/手動イベント録画/駐車監視録画 ■録画ファイル構成：1分/3分/5分 ■ディスプレイ：3.0インチ液晶(別体) ■音声録音：ON/OFF可能 ■フレームレート：27.5fps ■画素圧縮方式(動画)：MP4(H.264) ■画素圧縮方式(写真)：JPG ■電源電圧：DC 12V/24V(専用電源ケーブル付属) ■内蔵バッテリー容量：600mAh ■消費電力：約5W(充電時：約7W) ■外形寸法(W×H×D)：92mm×57mm×29mm(本体取付部除く)30mm×30mm×41mm(カメラ) ■本体質量：180g(本体ケーブル含む)160g(159g(フロントカメラ、ブラケット、GPSアンテナ、ケーブル含む)/リアカメラ、ブラケット、ケーブル含む) ■取付可能角度：0°～90°

【主な仕様：VREC-DZ600C】

■記録媒体：microSDXC/microSDHCメモリーカード(8GB～128GB/class10対応) ■有効画素数：約200万画素 ■記録画角：水平130°垂直68°対角160° ■F値：F2.0 ■録画モード：1920×1080P/1280×720P ■GPS：搭載 ■Gセンサー：3軸Gセンサー ■記録方法：連続録画/イベント録画/手動イベント録画/駐車監視録画 ■録画ファイル構成：1分/3分/5分 ■ディスプレイ：1.5インチ液晶 ■音声録音：ON/OFF可能 ■フレームレート：27.5fps ■画素圧縮方式(動画)：MP4(H.264) ■画素圧縮方式(写真)：JPG ■電源電圧：DC 12V/24V(専用電源-AVケーブル付属) ■内蔵バッテリー容量：750mAh ■消費電力：約2.5W(充電時) ■外形寸法(W×H×D)：78.6mm×77.3mm×47.4mm ■本体質量：118g(ブラケット、電源ケーブル等を除く) ■取付可能角度：30°～60°

【主な仕様：VREC-DZ600】

■記録媒体：microSDXC/microSDHCメモリーカード(8GB～128GB/class10対応) ■有効画素数：約200万画素 ■記録画角：水平130°垂直68°対角160° ■F値：F2.0 ■録画モード：1920×1080P/1280×720P ■GPS：搭載 ■Gセンサー：3軸Gセンサー ■記録方法：連続録画/イベント録画/手動イベント録画/駐車監視録画 ■録画ファイル構成：1分/3分/5分 ■ディスプレイ：1.5インチ液晶 ■音声録音：ON/OFF可能 ■フレームレート：27.5fps ■画素圧縮方式(動画)：MP4(H.264) ■画素圧縮方式(写真)：JPG ■電源電圧：DC 12V/24V(専用シガーライター電源ケーブル付属) ■内蔵バッテリー容量：750mAh ■消費電力：約2.5W(充電時：約4.5W) ■外形寸法(W×H×D)：78.6mm×77.3mm×47.4mm ■本体質量：118g(ブラケット、電源ケーブル等を除く) ■取付可能角度：30°～60°

【主な仕様：VREC-DH700】

■記録媒体：microSDHCカード class10(8GB～32GB) ■有効画素数：約300万画素 ■記録画角：水平110°垂直56°対角132° ■F値：F1.8 ■録画モード：3M高画質(2304×1296P)/高画質(1920×1080P)/標準画質(1280×720P)/長時間モード1(1280×720P)/長時間モード2(1280×720P) ■GPS：搭載(準天頂衛星みちびき対応) ■Gセンサー：3軸Gセンサー ■記録方法：連続録画/イベント録画/手動イベント録画/駐車監視録画 ■録画ファイル構成：1分/3分/5分 ■ディスプレイ：2.4インチ液晶 ■音声録音：ON/OFF可能 ■フレームレート：27.5fps ■画素圧縮方式(動画)：MP4(H.264+ADPCM codec) ■画素圧縮方式(写真)：JPEG ■外部入力：RCA映像入力(コンポジット入力) ■電源電圧：本体DC5V(12V/24V用シガーライター電源ケーブル付属) ■消費電力：3.7W(充電時4.5W) ■外形寸法：78.5(幅)×68(高さ)×36.8(奥行)mm(突起部除く) ■本体重量：110g(取付ブラケット、シガーライター電源ケーブル等を除く) ■取付可能角度：5°～85°

【主な仕様：VREC-DH600】

■記録媒体：microSDHCカード class10(8GB～32GB) ■有効画素数：約300万画素 ■記録画角：水平110°垂直56°対角132° ■F値：F1.8 ■録画モード：3M高画質(2304×1296P)/高画質(1920×1080P)/標準画質(1280×720P)/長時間モード1(1280×720P)/長時間モード2(1280×720P) ■GPS：搭載(準天頂衛星みちびき対応) ■Gセンサー：3軸Gセンサー ■記録方法：連続録画/イベント録画/手動イベント録画/駐車監視録画 ■録画ファイル構成：1分/3分/5分 ■ディスプレイ：2.4インチ液晶 ■音声録音：ON/OFF可能 ■フレームレート：27.5fps ■画素圧縮方式(動画)：MP4(H.264+ADPCM codec) ■画素圧縮方式(写真)：JPEG ■電源電圧：本体DC5V(12V/24V用シガーライター電源ケーブル付属) ■消費電力：3.7W(充電時4.5W) ■外形寸法：78.5(幅)×68(高さ)×40.7(奥行)mm(突起部除く) ■本体重量：114g(取付ブラケット、シガーライター電源ケーブル等を除く) ■取付可能角度：5°～85°

【主な仕様：VREC-DH400】

■記録媒体：microSDHCカード class10(8GB～32GB) ■有効画素数：207万画素 ■記録画角：水平105°垂直55°対角127° ■F値：F2.0 ■記録解像度：フルHD(1920×1080P)/HD(1280×720P) ■GPS：搭載(準天頂衛星みちびき対応) ■Gセンサー：3軸Gセンサー ■記録方法：連続録画/イベント録画/手動イベント録画/駐車監視録画 ■録画ファイル構成：1分/3分/5分 ■ディスプレイ：2.4インチ液晶 ■音声録音：ON/OFF可能 ■フレームレート：27.5fps ■画素圧縮方式(動画)：MP4(H.264+ADPCM codec) ■画素圧縮方式(写真)：JPEG ■電源電圧：本体DC5V(12V/24V用シガーライター電源ケーブル付属) ■消費電力：2.8W(充電時4.1W) ■外形寸法：68.5(幅)×68(高さ)×36.5(奥行)mm(突起部除く) ■本体重量：104g(取付ブラケット、シガーライター電源ケーブル等を除く) ■取付可能角度：5°～85°

暗闇に強く、駐車中もしっかり監視。

ドライブに24時間365日 の安心を。



広範囲を記録する2カメラモデル



ドライブレコーダーユニット
VREC-DZ700DLC
[▶P.03]



ドライブレコーダーユニット
VREC-DZ700DSC
[▶P.05]



ドライブレコーダーユニット
VREC-DS500DC
NEW [▶P.07]

個性豊かな1カメラ・ハイスpekモデル



※画像は VREC-DZ600C です。

ドライブレコーダーユニット
VREC-DZ600C/DZ600
[▶P.09/10]



ドライブレコーダーユニット
VREC-DH700
[▶P.11]



ドライブレコーダーユニット
VREC-DH600
[▶P.12]



ドライブレコーダーユニット
VREC-DH400
[▶P.13]

コンパクトな1カメラ・エントリーモデル



ドライブレコーダーユニット
VREC-DZ300
[▶P.14]



ドライブレコーダーユニット
VREC-DZ200
[▶P.15]



ドライブレコーダーユニット
VREC-DH200
[▶P.16]

リア専用モデル



ドライブレコーダーユニット
VREC-RH200
NEW [▶P.17]

カーナビ連動モデル



ドライブレコーダーユニット
VREC-DS600
[▶P.18]

前方+後方の2カメラで、 暗闇の中でも24時間365日監視。

ドライブレコーダーユニット
VREC-DZ700DLC
オープン価格*



NIGHT
SIGHT

GPS
内蔵

Full HD 1080



ドライブ中も駐車中もあらゆるシーンに備える

あおり運転も見逃さない、前方+後方を記録

広視野角なカメラで、前方の走行映像はもちろん、後方からの危険なあおり運転や、駐車中の前後の様子なども広範囲に記録。バイクのすり抜けや自転車の飛び出しなども、死角も少なく記録できて安心です。



暗闇の中でも鮮明に記録する「ナイトサイト」対応

街灯の少ない道路や建物の陰にある暗い駐車場でも、前後2つの広視野角カメラで周囲を鮮明に記録。SONY製CMOSセンサー「STARVIS™」により、従来のドライブレコーダーに比べて100分の1以下の光量でも、高感度かつ高画質な映像を撮影可能です。

※ STARVISおよび STARVIS は、ソニー株式会社の商標です。

STARVIS



ナイトサイト非搭載モデル



VREC-DZ700DLC - 前方



VREC-DZ700DLC - 後方

人の動きや服装、
周囲の状況まで
はっきり映し出し、記録

24時間365日監視する「駐車監視機能 (セキュリティモード)」

2つの広視野角カメラで事故や車上荒らしなどから24時間常にクルマを監視。駐車中に振動を検知すると3秒以内に起動、その後通常録画設定時間(1分/3分/5分)の映像を録画します。駐車中に動作した場合は、次回乗車時に画面表示と警告音で通知します。

※ バッテリー電圧が11.2Vを下回った場合は、セキュリティモードの待機および録画を停止します。



目立たず取付けられるスマートなデザイン

フロントガラス上部に直接固定できる薄型デザインで、目立たずすっきり取付けることが可能。スマートに車室内に調和します。リアカメラは、9mケーブルの採用により、全長の長いクルマにも取付けることが可能です。



フロントガラス取付例



リアガラス取付例

充実の基本性能

- 手元のスマートフォンで映像が確認できるWi-Fiモジュール搭載
- 多彩な録画モード [連続録画・イベント録画・手動録画]

- 地デジへの影響が少ない電波干渉対策



- 録画エラーを防ぐSDカードフォーマット警告機能
- 前後とも高画質かつ長時間録画できる128GB microSDXCカード対応

* オープン価格の商品は、希望小売価格を定めていません。

前方+車室内の2カメラで、
暗闇の中でも24時間365日監視。



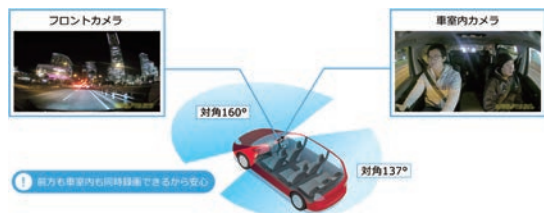
ドライブレコーダーユニット
VREC-DZ700DSC
オープン価格*



ドライブ中も駐車中もあらゆるシーンに備える

車上荒らしも見逃さない、前方+車室内を記録

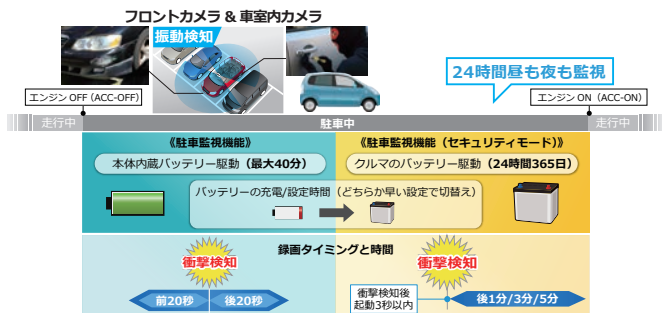
広視野角なカメラで、前方の走行映像はもちろん、車室内の状況も同時に映し出し、駐車中の車上荒らしといった万が一の事態も、広範囲に記録。バイクのすり抜けや自転車の飛び出しなども、死角も少なく記録できて安心です。



24時間365日監視する「駐車監視機能 (セキュリティモード)」

2つの広視野角カメラで事故や車上荒らしなどから24時間常にクルマを監視。駐車中に振動を検知すると3秒以内に起動、その後通常録画設定時間(1分/3分/5分)の映像を録画します。駐車中に動作した場合は、次回乗車時に画面表示と警告音で通知します。

※バッテリー電圧が11.2Vを下回った場合は、セキュリティモードの待機および録画を停止します。

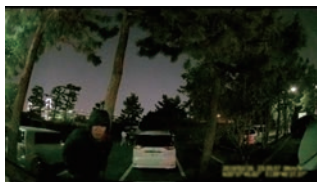


暗闇の中でも鮮明に記録する「ナイトサイト」対応

街灯の少ない道路や建物の陰にある暗い駐車場でも、前方と車室内の2つの広視野角カメラで周囲を鮮明に記録。SONY製 CMOSセンサー「STARVIS™」により、従来のドライブレコーダーに比べて100分の1以下の光量でも、高感度かつ高画質な映像を撮影可能です。

※ STARVISおよび「STARVIS」は、ソニー株式会社の商標です。

STARVIS



VREC-DZ700DSC・前方



VREC-DZ700DSC・車室内

人の動きや服装、周囲の状況まではっきり映し出し、記録


目立たず取付けられるスマートなデザイン

フロントガラス上部に直接固定できる薄型のドライブレコーダー本体は、様々なクルマに目立たずすっきり取付けることが可能。ドライブ中の視界を妨げることもなく、スマートに車室内に調和します。



フロントガラス取付例

充実の基本性能

- 手元のスマートフォンで映像が確認できる Wi-Fi モジュール搭載
- 多彩な録画モード [連続録画・イベント録画・手動録画]
- 地デジへの影響が少ない電波干渉対策 
- 録画エラーを防ぐ SD カードフォーマット警告機能
- 前方・車室内とも高画質かつ長時間録画できる 128GB microSDXC カード対応

* オープン価格の商品は、希望小売価格を定めていません。

前方+後方の2カメラ。 すっきり取付け、小型で高画質。

ドライブレコーダーユニット
VREC-DS500DC
NEW
オープン価格*



NIGHT SIGHT



Full HD 1080



ドライブ中のあらゆるシーンに備える

あおり運転も見逃さない、前方+後方を記録

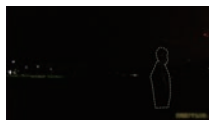
広視野角なカメラで、前方の走行映像はもちろん、後方からの危険なあおり運転や、駐車中の前後の様子なども広範囲に記録。バイクのすり抜けや自転車の飛び出しなども、死角も少なく記録できて安心です。



暗闇の中でも鮮明に記録する「ナイトサイト」対応

街灯の少ない道路や建物の陰にある暗い駐車場でも、前後2つの広視野角カメラで周囲を鮮明に記録。SONY製CMOSセンサー「STARVIS™」により、従来のドライブレコーダーに比べて100分の1以下の光量でも、高感度かつ高画質な映像を撮影可能です。

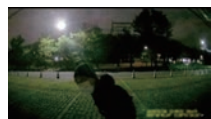
※STARVISおよび STARVIS は、ソニー株式会社の商標です。



ナイトサイト非搭載モデル



VREC-DS500DC・前方



VREC-DS500DC・後方

人の動きや服装、
周囲の状況まで
はっきり映し出し、記録

STARVIS

スマートな取付けで、操作性と安全性を両立

2つのカメラと見やすい3インチのモニターを搭載した本体が独立したセパレートタイプ。どんな車種でも車室内の雰囲気を損なうことなく、すっきり取付けることができます。

見やすく操作しやすい本体部

運転席から最小限の視線移動でモニターを確認することができ、操作も快適に行えます。また、リアカメラに映る後方の状況を常に確認できるため、駐車時や走行中の後方確認時に活用できて安心です。夜間に駐車する場合でも後方を鮮明な映像で確認できます。



ダッシュボード取付け例



本体のファンクションボタンで簡単にフロントとリアの映像を切換え可能。

すっきり取付けできる2つの小型カメラ

カメラはわずか約3cm。フロントガラスやリアガラスに目立たずすっきり設置でき、視界を妨げません。



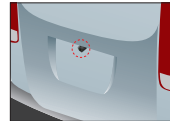
フロントガラス取付け例



リアガラス取付け例

カメラは防水・防塵設計で車外取付けも可能

リアガラスをカバーで覆っている商用車やピックアップトラック、リアガラスのないオープンカーなどでも、前後2方向の録画が可能です。



充実の基本性能

- 多彩な録画モード [連続録画・イベント録画・手動イベント録画・駐車監視録画]
- 地デジへの影響が少ない電波干渉対策
- 録画エラーを防ぐSDカードフォーマット警告機能
- 前後とも高画質かつ長時間録画できる128GB microSDXCカード対応

*オープン価格の商品は、希望小売価格を定めていません。

暗闇の中でも鮮明に記録、
24時間365日しっかり監視。

NIGHT
SIGHT

GPS
内蔵

Full HD 1080

駐車監視24時間365日対応

ドライブレコーダーユニット
VREC-DZ600C
オープン価格*

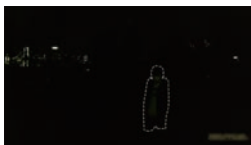


暗闇の中でも鮮明に記録する「ナイトサイト」対応

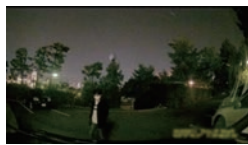
街灯の少ない道路や建物の陰にある暗い駐車場でも、周囲を鮮明に記録。SONY製CMOSセンサー「STARVIS™」により、従来のドライブレコーダーに比べて100分の1以下の光量でも、高感度かつ高画質な映像を撮影可能です。

※STARVISおよびSTARVISは、ソニー株式会社の商標です。

STARVIS



ナイトサイト非搭載モデル



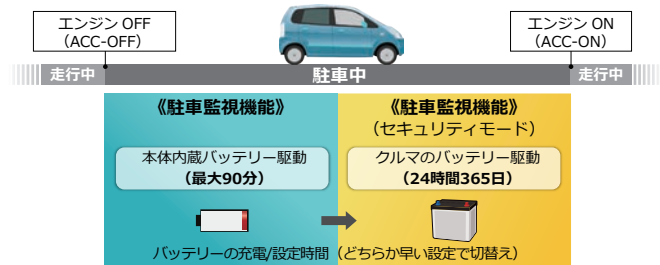
VREC-DZ600C/DZ600

クルマを離れても安心をサポートする駐車監視機能

広視野角カメラで事故や車上荒らしなどからクルマをしっかりと監視。本体内蔵バッテリー駆動時は、最大約90分間、衝撃を検知するとその時点から前30秒・後30秒の映像を自動録画します。セキュリティモードに切替ると、24時間常に監視し、駐車中に振動を検知すると3秒以内に起動、その後通常録画設定時間（1分/3分/5分）の映像を録画します。また、駐車中に動作した場合は、次回乗車時に画面表示と警告音で通知します。

※「VREC-DZ600」は本体内蔵バッテリー駆動のみ。

※バッテリー電圧が11.2Vを下回った場合は、セキュリティモードの待機および録画を停止します。



暗闇の中でも鮮明に記録、
クルマを離れても安心。

NIGHT
SIGHT

GPS
内蔵

Full HD 1080

駐車監視最大90分対応

ドライブレコーダーユニット
VREC-DZ600
オープン価格*



より多くの情報を録画できる広視野角

より広範囲を映し出せるため、左右からのバイクのすり抜け、歩行者や自転車の飛び出しなど多くの情報を記録することが可能です。



従来モデル



VREC-DZ600C/DZ600

フルHD画質でナンバープレートも高精細に録画

高解像度200万画素のCMOSセンサーを搭載したカメラで、フルHD録画に対応。夜間でもナンバープレートまで高画質に記録します。



充実の基本性能

- 手元のスマートフォンで映像が確認できるWi-Fiモジュール搭載
- 多彩な録画モード [連続録画・イベント録画・手動録画]
- 地デジへの影響が少ない電波干渉対策
- 録画エラーを防ぐSDカードフォーマット警告機能
- 高画質かつ長時間録画できる128GB microSDXCカード対応

*オープン価格の商品は、希望小売価格を定めていません。

バックカメラの映像も同時に記録。

Full HD 2304
300万画素 1296

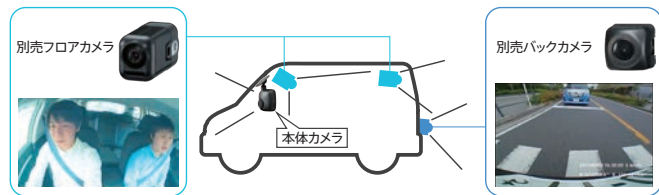
GPS内蔵
※天候画面
ありひきか

ドライブレコーダーユニット
VREC-DH700
オープン価格*



後方や車内映像の同時録画が可能

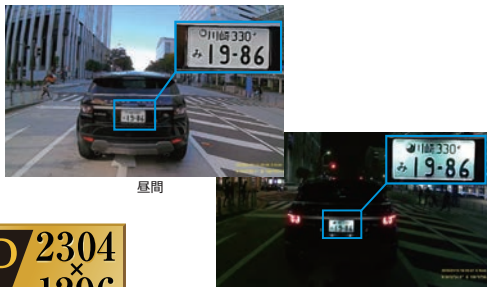
ドライブ中のあらゆるシーンに備え、前方の走行映像だけでなく、バックカメラで撮影した後方の走行映像、または車室内の映像を同時に記録することができます。



※増設できるカメラは1台までです。
※メインユニットに接続されたバックカメラ映像を録画する場合は映像出力用RCA分配器「RD-VRD10」が必要です。

フルHD画質で細部まで記録

エンジンをかけると自動で録画を開始。高解像度技術によるフルHD録画対応により、前方の風景を確認しやすい鮮明な映像で記録できます。



夜間

Full HD 2304
300万画素 1296

偏光フィルターで鮮明に録画。

Full HD 2304
300万画素 1296

GPS内蔵
※天候画面
ありひきか

偏光フィルター搭載

ドライブレコーダーユニット
VREC-DH600
オープン価格*



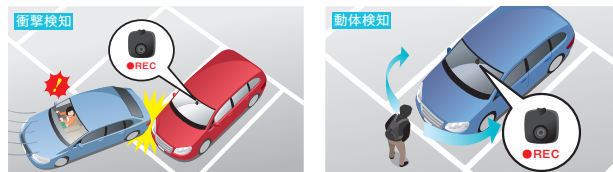
フロントガラスへの映り込みを低減

専用の偏光フィルターによりフロントガラスへのダッシュボードの映り込みや反射光を抑え、コントラストの高い映像が記録できます。



クルマを離れた際も安心

クルマを停車中でも衝撃や動体を検知すると自動で前後のシーンを録画。駐車監視録画ファイルとして保存されます。



*オープン価格の商品は、希望小売価格を定めていません。

長時間録画できる 32GB microSD 同梱。

Full HD 1080

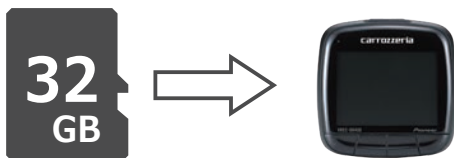


ドライブレコーダーユニット
VREC-DH400
オープン価格*



すぐに使える microSD カード付属

付属の microSDHC (32GB) で、すぐに映像が記録できます。



フルHD対応で細部までくっきり

高解像度207万画素のCMOSセンサーを搭載したカメラで、フルHD録画に対応。夜間でもナンバープレートまで高画質に記録します。

Full HD 1080



多彩な録画機能に対応

- 駐車中の安心をサポートする [駐車監視機能]
各モデルの駐車監視機能の詳細は P.19、P.21へ
- エンジン ON で自動録画をスタート [連続録画]
- 衝撃を検知すると自動保存 [イベント録画]
- 写真 (静止画) 撮影 ● 音声記録

小型ボディで、 スマートな取付け。

Full HD 1080



ドライブレコーダーユニット
VREC-DZ300
オープン価格*



シンプルな小型設計

「VREC-DZ300」は台座がない分だけ本体を上部に取付けることが可能。また、フロントガラスにカメラのレンズが近くなるため映り込みも抑えることができます。



従来モデル

VREC-DZ300

フルHD対応で細部までくっきり

高解像度207万画素のCMOSセンサーを搭載したカメラで、フルHD録画に対応。夜間でもナンバープレートまで高画質に記録します。

Full HD 1080



多彩な録画機能に対応

- 駐車中の安心をサポートする [駐車監視機能]
各モデルの駐車監視機能の詳細は P.19、P.21へ
- エンジン ON で自動録画をスタート [連続録画]
- 衝撃を検知すると自動保存 [イベント録画]
- 写真 (静止画) 撮影 ● 音声記録

* オープン価格の商品は、希望小売価格を定めていません。

薄型ボディで、
スマートな取付け。



ドライブレコーダーユニット
VREC-DZ200
オープン価格*



スマートに取付けられる薄型コンパクトボディ

コンパクトな薄型形状で、フロントガラス上部にすっきり目立たず取付けできます。



フルHD画質でナンバープレートも高精細に録画

高解像度200万画素のCMOSセンサーを搭載したカメラで、フルHD録画に対応。夜間でもナンバープレートまで高画質に記録します。



充実の基本性能

- 多彩な録画モード
[連続録画・イベント録画・手動イベント録画 (VREC-DH200はジェスチャーイベント録画)・駐車監視録画]

各モデルの駐車監視機能の詳細はP.19、P.21へ



ジェスチャーイベント録画イメージ

- 手元のスマートフォンで映像が確認できるWi-Fiモジュール搭載 (VREC-DH200)

超小型ボディで、
広視野角 & フルHD高画質。



ドライブレコーダーユニット
VREC-DH200
オープン価格*



対角130°の圧倒的な広視野角

これまででは映し出すことができなかった範囲までしっかり記録することが可能です。



従来モデル



VREC-DH200

取付性に優れた超小型ボディで高画質撮影を実現

わずか約3cm四方の超小型ボディに高解像度200万画素のフルHDカメラを搭載。夜間でも前方車両のナンバープレートまで鮮明かつ高画質に記録できます。



フロントガラス取付例

- 地デジへの影響が少ない電波干渉対策 (VCI)
- 録画エラーを防ぐSDカードフォーマット警告機能 (VREC-DZ200)
- 録画エラーを防ぐSDカードフォーマットフリー機能 (VREC-DH200)
- 高画質かつ長時間録画できる128GB microSDXCカード対応 (VREC-DH200)

* オープン価格の商品は、希望小売価格を定めていません。

あとから追加装着できる、
リア取付専用モデル。

ドライブレコーダーユニット
VREC-RH200
NEW
オープン価格*



リア取付専用設計されたカメラは、超小型で高画質

わずか約3cm四方の超小型ボディに、高解像度200万画素のフルHDカメラを搭載。リアガラスに設置しても目立たず、後方視界を妨げることはありません。配線も同梱のL字変換コネクタですっきりとした取付けが可能です。また、リアに取付けしていることによる面倒なSDカードのフォーマットが不要な「SDカードフォーマットフリー機能」を搭載。



リアガラス取付例



後方の映像が手元で確認できる Wi-Fi モジュール搭載

スマートフォンと接続することにより、操作や映像の確認が手元で可能になります。詳細はP.20へ

クルマを離れても安心をサポートする駐車監視機能

後方専用のカメラで駐車中も最大30日間クルマを監視。駐車中に振動や衝撃を検知すると3秒以内に起動、その後30秒間の映像を自動録画して保存します。



充実の基本性能

- 多彩な録画モード[連続録画・イベント録画・手動イベント録画]
- 高画質かつ長時間録画できる128GB microSDXCカード対応
- 地デジへの影響が少ない電波干渉対策

スマートに取付けてできる
カーナビ連動モデル。

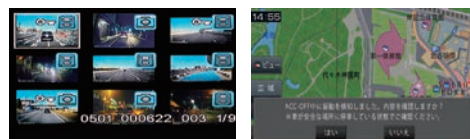
ドライブレコーダーユニット
VREC-DS600
オープン価格*



カーナビと連動して、スムーズに操作

『ドライブレコーダーリンク』機能に対応

「ドライブレコーダーリンク」機能に対応したカーナビと組合わせれば、カーナビ本体から録画や再生、データ消去などのドライブレコーダー機能が操作できます。ドライブレコーダーの設定もカーナビ画面から行えます。



※カーナビ本体のバージョンアップが必要になる場合があります。※『ドライブレコーダーリンク』機能搭載モデルに関してはカロツツェリアホームページをご確認ください。

設置もすっきり目立たない



目立たず、すっきりした前方視界を確保できる小型のカメラ部。



オーディオ電源接続により、配線の引き回しも綺麗に取付けられる本体部。

※シガーソケットから電源を引く場合は、市販のシガーソケット電源/パーツが別途必要です。

「もしも」を見逃さない「セキュリティ」機能

クルマを停車中でも衝撃を検知すると自動で録画を開始します。

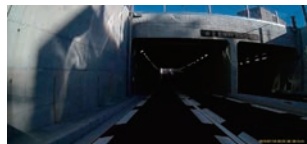
各モデルの駐車監視機能の詳細はP.19、P.21へ



*オープン価格の商品は、希望小売価格を定めていません。

白とびや黒つぶれを補正 (VREC-DH200を除く)

急な明るさの変化による白とびや黒つぶれを「WDR (ワイドダイナミックレンジ)」機能により補正。夜間の映像やトンネル出入口の映像も明暗のダイナミックレンジを拡げ鮮明に記録します。



WDR「OFF」の場合



WDR「ON」の場合

LED 信号機の録画問題を解決

LED 信号機の点滅周期にドライブレコーダーの画像が影響されないようにフレームレート27.5fpsで設定。信号機の状態もしっかり記録するので安心です。



非対応のドライブレコーダー

※状況により高速で点滅する場合があります。



フレームレート27.5fpsの場合

駐車監視機能比較一覧表

	衝撃検知	動体検知	録画時間	
			検知前	検知後
VREC-DZ700DLC/ DZ700DSC	○	-	20秒*	20秒*
VREC-DS500DC	○	-	-	30秒
VREC-DZ600C/DZ600	○	-	30秒*	30秒*
VREC-DH700/DH600	○	○	20秒	10秒
VREC-DH400	○	○	10秒	10秒
VREC-DZ300	○	○	-	20秒
VREC-DZ200	○	○	-	20秒
VREC-DH200	○	-	-	30秒
VREC-RH200	○	-	-	30秒
VREC-DS600	○	-	-	300秒 (最大)

※セキュリティモード時は、振動検知後のみ通常録画設定時間(1分/3分/5分)の映像を録画します。

スマートフォンで確認・操作できる

ドライブレコーダーとスマートフォンをWi-Fiで接続してドライブレコーダーを手元で操作できます。リアルタイムな走行映像や録画映像を確認したり、詳細な設定もスマートフォンの大画面を使って行えます。また、録画映像を手軽にSNSへアップロードすることも可能です。



「ドライブレコーダーインターフェース(無料)」アプリ

※iOS 8.0以上/Android 4.0以上に対応しています。
(対応機種:VREC-DZ700DLC/DZ700DSC/DZ600C/DZ600)

App Store



Google Play



「ドライブレコーダーリモート(無料)」アプリ

※iOS 8.0以上/Android 4.0以上に対応しています。
(対応機種:VREC-DH200/RH200)

App Store



Google Play



専用のパソコン用ビューアソフトで確認

ドライブレコーダーで録画した走行映像をパソコンで再生しながら確認したり、地図ソフトと連携させて表示することができます。また、「ダブル録画機能」で撮影した前後の画面を同時に確認することも可能です。



パソコン用ビューアソフト
「Driving Viewer」
基本画面イメージ



ダブル録画機能
画面イメージ (VREC-DH700)

※Windows7/8.1/10に対応。
MacOSには非対応となります。
※地図表示は「MapFan Web」を使用しています。
※/パソコン用ビューアソフトのダウンロードなどに関してはカロッツェリアホームページをご確認ください。
※「VREC-DH200/RH200/DS600」は対応していません。

OPTION

偏光フィルター



AD-PLF1 希望小売価格3,000円(税別)

ダッシュボードの映り込みや反射を軽減するフィルター

※対応機種は「VREC-DZ700DLC/DZ700DSC/DH700/DH400/DZ300/DZ200/DH200/RH200」です。

※「VREC-DZ700DLC/DZ700DSC」は前方カメラのみ対応。

※「VREC-DH600」は標準搭載されています。

映像出力用 RCA 分配器



RD-VRD10 希望小売価格4,000円(税別)

カーナビと接続されたバックカメラの映像をドライブレコーダーに入力するための分配ユニット

※対応機種は「VREC-DH700」になります。

フロアカメラユニット



ND-FLC1 オープン価格*

車室内にカメラを取り付けてダブル録画機能の際に必要なカメラユニット

※対応機種は「VREC-DH700」になります。

電源ケーブル
















RD-010 希望小売価格1,500円(税別)

ドライブレコーダーユニットの電源を車両側のオーディオ電源から取ることができる電源ケーブル

※「VREC-DZ700DLC/DZ700DSC/DS500DC/DZ600C/DS600」は対応していません。

*オープン価格の商品は、希望小売価格を定めていません。

主な機能比較表

項目名	ダブルレコーディング機能	画面サイズ	有効画素数/解像度	記録画角		フレームレート/画像補正	ナイトサイト(高感度撮影)	駐車監視機能		偏光フィルター対応	同梱 microSD カード	記録媒体	GPS	電源電圧	動作保証温度	AV出力	パソコン再生用ビューアーソフト	Wi-Fiモジュール内蔵	専用アプリ	カーナビ連動(ドライブレコーダーリンク機能対応)	
				前方	後方/車室内			セキュリティモード	内蔵バッテリー												
2カメラモデル	 VREC-DZ700DLC	○ (前方+後方)	2.0インチ	約200万画素/ 1920×1080P (フルHD画質)	水平 130° 垂直 68° 対角 160°	水平 112° 垂直 58° 対角 137°	27.5fps/ WDR	○ SONY製 STARVIS™	○ (24時間 365日)	○ (最大40分)	別売 (前方カメラのみ)	16GB	SDHC/SDXC 8GB~128GB	○	12V/24V 電源・AV ケーブル付属	-10°C~+60°C	○	Driving Viewer	○	ドライブ レコーダー インター フェース	-
	 VREC-DZ700DSC	○ (前方+車室内)	2.0インチ	約200万画素/ 1920×1080P (フルHD画質)	水平 130° 垂直 68° 対角 160°	水平 112° 垂直 58° 対角 137°	27.5fps/ WDR	○ SONY製 STARVIS™	○ (24時間 365日)	○ (最大40分)	別売 (前方カメラのみ)	16GB	SDHC/SDXC 8GB~128GB	○	12V/24V 電源・AV ケーブル付属	-10°C~+60°C	○	Driving Viewer	○	ドライブ レコーダー インター フェース	-
	 VREC-DS500DC	○ (前方+後方)	3.0インチ	約200万画素/ 1920×1080P (フルHD画質)	水平 120° 垂直 64° 対角 142°	水平 120° 垂直 64° 対角 142°	27.5fps/ WDR	○ SONY製 STARVIS™	○ (最大30日*)	○ (最大30分)	非対応	16GB	SDHC/SDXC 16GB~128GB	○ (準天頂衛星 みちびき対応)	12V/24V 電源ケーブル 付属	-10°C~+60°C	-	Driving Viewer	-	-	-
1カメラモデル	 VREC-DZ600C	-	1.5インチ	約200万画素/ 1920×1080P (フルHD画質)	水平 130° 垂直 68° 対角 160°	-	27.5fps/ HDR・WDR	○ SONY製 STARVIS™	○ (24時間 365日)	○ (最大90分)	非対応	16GB	SDHC/SDXC 8GB~128GB	○	12V/24V 電源・AV ケーブル付属	-10°C~+60°C	○	Driving Viewer	○	ドライブ レコーダー インター フェース	-
	 VREC-DZ600	-	1.5インチ	約200万画素/ 1920×1080P (フルHD画質)	水平 130° 垂直 68° 対角 160°	-	27.5fps/ HDR・WDR	○ SONY製 STARVIS™	-	○ (最大90分)	非対応	16GB	SDHC/SDXC 8GB~128GB	○	12V/24V シガーライター 電源付属	-10°C~+60°C	-	Driving Viewer	○	ドライブ レコーダー インター フェース	-
	 VREC-DH700	○ (後方カメラ別売)	2.4インチ	約300万画素/ 2304×1296P (3M高画質)	水平 110° 垂直 56° 対角 132°	-	27.5fps/ WDR	-	-	○ (約50分)	別売	16GB	SDHC 8GB~32GB	○ (準天頂衛星 みちびき対応)	12V/24V シガーライター 電源付属	-10°C~+60°C	-	Driving Viewer	-	-	-
	 VREC-DH600	-	2.4インチ	約300万画素/ 2304×1296P (3M高画質)	水平 110° 垂直 56° 対角 132°	-	27.5fps/ WDR	-	-	○ (約50分)	搭載	16GB	SDHC 8GB~32GB	○ (準天頂衛星 みちびき対応)	12V/24V シガーライター 電源付属	-10°C~+60°C	-	Driving Viewer	-	-	-
	 VREC-DH400	-	2.4インチ	約207万画素/ 1920×1080P (フルHD画質)	水平 105° 垂直 55° 対角 127°	-	27.5fps/ WDR	-	-	○ (約50分)	別売	32GB	SDHC 8GB~32GB	○ (準天頂衛星 みちびき対応)	12V/24V シガーライター 電源付属	-10°C~+60°C	-	Driving Viewer	-	-	-
	 VREC-DZ300	-	2.0インチ	約207万画素/ 1920×1080P (フルHD画質)	水平 95° 垂直 52° 対角 111°	-	27.5fps/ WDR	-	-	○ (約50分)	別売	16GB	SDHC 8GB~32GB	○ (準天頂衛星 みちびき対応)	12V/24V シガーライター 電源付属	-10°C~+60°C	-	Driving Viewer	-	-	-
	 VREC-DZ200	-	2.0インチ	約200万画素/ 1920×1080P (フルHD画質)	水平 95° 垂直 52° 対角 111°	-	27.5fps/ WDR	-	-	○ (最大50分)	別売	16GB	SDHC 8GB~32GB	○ (準天頂衛星 みちびき対応)	12V/24V シガーライター 電源付属	-10°C~+60°C	-	Driving Viewer	-	-	-
	 VREC-DH200	-	-	約200万画素/ 1920×1080P (フルHD画質)	水平 114° 垂直 62° 対角 130°	-	27.5fps	-	○ (最大30日*)	○ (最大15分)	別売	16GB	SDHC/SDXC 16GB~128GB	○	12V/24V シガーライター 電源付属	-10°C~+60°C	-	非対応	○	ドライブ レコーダー リモート	-
リア専用モデル	 VREC-RH200	-	-	約200万画素/ 1920×1080P (フルHD画質)	-	水平 114° 垂直 62° 対角 130°	27.5fps/ WDR	-	○ (最大30日*)	○ (最大15分)	別売	16GB	SDHC/SDXC 16GB~128GB	○	12V/24V シガーライター 電源付属	-10°C~+60°C	-	非対応	○	ドライブ レコーダー リモート	-
カーナビ連動モデル	 VREC-DS600	-	-	約212万画素/ 1920×1080P (フルHD画質)	水平 107° 垂直 57° 対角 121°	-	27.5fps/ WDR	-	○ (24時間 365日)	-	非対応	16GB	SDHC 8GB~32GB	○ (ナビ接続時 のみ)	12V	-20°C~+60°C	○	非対応	-	-	○

※内蔵バッテリー駆動