

# PRV-LX1

## Ver.3.07/1.04

### ネットワークアップデート手順書

#### アップデートの前に

アップデート作業中に停電などにより電源が切断されると、本機が正常に起動できなくなる場合があります。したがってアップデート中の不意の電源切断には、ご注意ください。万一、不意の電源切断等により本機が正常に起動しなくなった場合は、再度アップデート手順に従ってインストールをおこなってください。それでも正常に起動しない場合は、当社テクニカルサポートセンターまでご連絡ください。

**ご注意** Ver. 3.07/1.04アップデート後、Ver.3.01/1.04より前のバージョンを再インストール(ダウングレード)した場合、新しいバージョンで使用したプロジェクトは認識できなくなりますのでご注意ください。

テクニカルサポートセンター **03-3763-2936**

受付時間: 10:00～18:00 (ただし、土曜日、日曜日、祝日、弊社休業日は除く)

E-mail : [omr\\_tsc@post.pioneer.co.jp](mailto:omr_tsc@post.pioneer.co.jp)

#### ユーザー登録のお願い

ユーザー登録はお済みでしょうか？

まだユーザー登録がお済みでないお客様はユーザー登録をお願いいたします。以下のWebページより登録が可能です。

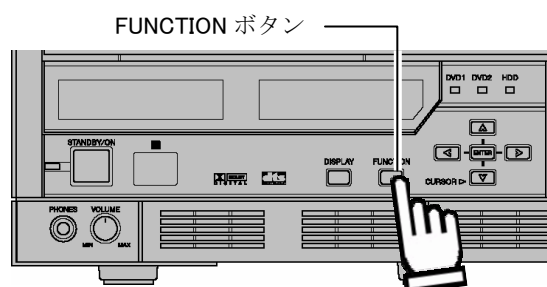
[https://wwwbsc.pioneer.co.jp/enq\\_box/prv-lx1/prv-lx1.html](https://wwwbsc.pioneer.co.jp/enq_box/prv-lx1/prv-lx1.html)

ユーザー登録時には製品シリアルナンバーが必要です。製品シリアルナンバーは本体リアパネル、または本体梱包箱に記載されている12桁のナンバーです。ご不明な場合は、上記テクニカルサポートセンターにお問い合わせください。

## STEP 0 PRV-LX1 のシステムバージョンを確認する

① STANDBY/ON ボタンを押してPRV-LX1を起動します。

② フロントパネルの FUNCTION ボタンを押して、  
ファンクションメニューを表示させます。



③ SET UP 項目の [SYSTEM] を選択します。



ファンクションメニュー画面

④ [Information] を選択して、System Version 項目を  
確認してください。

バージョンが[1.05/1.02]～[3.01/1.04]  
であればアップデートが可能です。念のためバージョン  
番号をメモしておきましょう。

バージョンが、[3.07/1.04]であれば、アップデート  
作業は必要ありません。



システムバージョン確認画面

## ネットワークを使ったアップデート方法

ここでは、パソコンとPRV-LX1を一对一でネットワーク接続してアップデートする方法について説明します。パソコンにはネットワーク接続の環境(LANカード接続やドライバソフトウェア等のインストール)が必要です。

PRV-LX1とパソコンを、一对一で接続する場合は、STEP1へ

すでにPRV-LX1がLAN環境に接続されている場合は、STEP4へ

それぞれ進んでください。

※会社や学校等のいわゆるLAN環境に接続される場合は、ネットワーク管理者にご相談頂き指示にしたがって接続してください。間違った設定をするとネットワーク全体に大きな悪影響を及ぼす可能性があります。

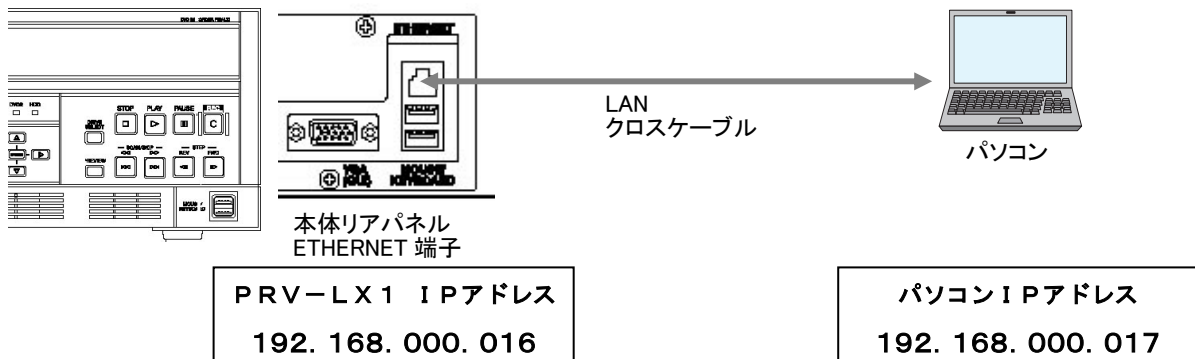
## STEP 1 パソコンとPRV-LX1の接続

パソコンとPRV-LX1をLANケーブルで接続します。

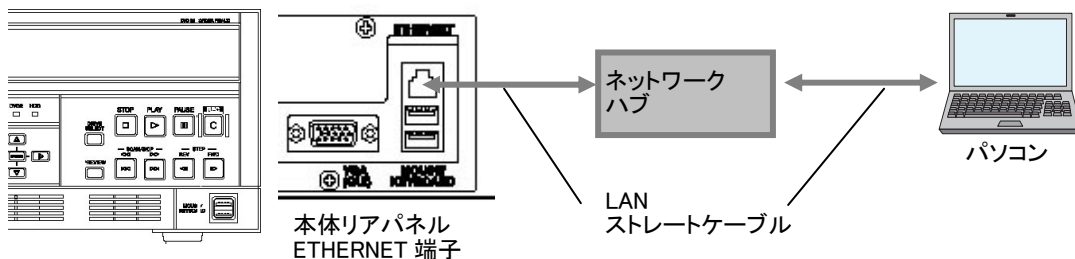
LANケーブルには、クロスケーブルとストレートケーブルの2種類がありますので確認してください。

- ①パソコンと本機を一对一で接続する場合は、クロスケーブルを使用して接続します。
- ②LAN環境等ハブを経由して接続する場合は、ストレートケーブルを使用して接続します。

### ①一对一で直接接続する場合



### ②一对一でネットワークハブを経由して接続する場合



ここでは、例としてネットワーク設定を次のようにする方法を説明します。

	PRV-LX1 設定	パソコン設定
IP Address	192.168.000.016	192.168.000.017
Subnet Mask	255.255.255.000	255.255.255.000
Gateway	192.168.000.001	192.168.000.001

## STEP 2 PRV-LX1のネットワーク設定

PRV-LX1のIPアドレスを設定します。

- ①PRV-LX1の映像出力を TV モニタの映像入力に接続します。
- ②フロントパネルの FUNCTION ボタンを押し、ファンクションメニューTOPを表示します。

SET UP部から[System] を選択します。



ファンクションメニューTOP 画面



SETUP 部システム画面

- ③ [System]項目から[Network] を選択します。ここでは、IP アドレス指定でネットワーク接続を行います。[Network]内の[DHCP/Manual]を選択します。[DHCP]と[Manual]の選択項目から[Manual]を選択します。次に[Network]内の[Network]設定を選択し、ネットワーク機能を[ON]にしてPRV-LX1の設定は終了です。



Manual を選択する



ネットワーク機能を ON にする

- ④PRV-LX1に初期設定されたIPアドレスを確認します。

ここではPRV-LX1に初期設定されたIPアドレスをそのまま使用しますので、設定変更は行いません。

※他のシステムと接続しないのであればIPアドレスに何を設定しても問題ありませんが、このような用途に使う場合、192.168.xxx.xxx のアドレスを使うことをお勧めします。

### 【PRV-LX1 の Network 初期設定例】

**IP Address**      **192.168.000.016**  
**Subnet Mask**    **255.255.255.000**  
**Gateway**        **192.168.000.001**



ネットワーク ON 後の設定表示例

## ※DHCP 使用時の注意！

ネットワーク設定がONでIPアドレス設定にDHCPが選択されている状態で電源をOFF/ONした場合や、LAN ケーブルが抜かれている等DHCPサーバーが存在しない状態の場合、PRV-LX1の起動時間が長くなります。アップデートやインポート等一時的な目的でネットワークを利用する場合は、ネットワーク作業終了後、PRV-LX1のネットワーク設定をOFFにすることをお勧めします。

## STEP 3 パソコンのネットワーク設定

パソコンのIPアドレスを設定します。IPアドレスはPRV-LX1とは異なるアドレスを設定します。ここでは、例としてPRV-LX1のIPアドレスが 192.168.000.016 の場合に、以下の IP アドレスを設定する方法について説明します。

※パソコンで設定するネットワーク設定 . . . . . IP Address 192.168.000.017  
Subnet Mask 255.255.255.000

※詳しいネットワーク設定の内容やパソコンのLAN設定については、使用するパソコンの取り扱い説明書等で確認してください。

ここでは、Windows2000、WindowsXP を使用した場合のネットワーク設定方法について説明します。

### Windows2000 設定方法

① [スタート]ボタンから[設定]-[コントロールパネル]を選択してコントロールパネルを表示します。

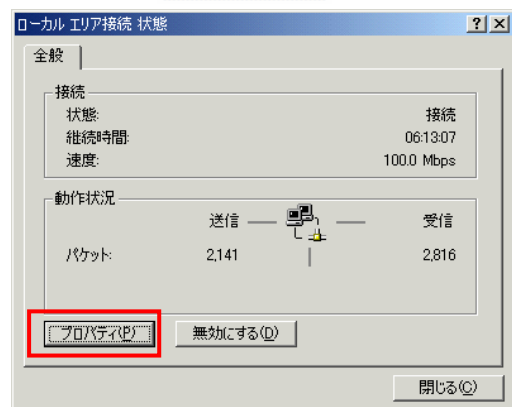
②コントロールパネル内の[ネットワークとダイヤルアップ接続]をダブルクリックします。



③[ネットワークとダイヤルアップ接続]ウィンドウが開きますので、[ローカルエリア接続]をダブルクリックします。



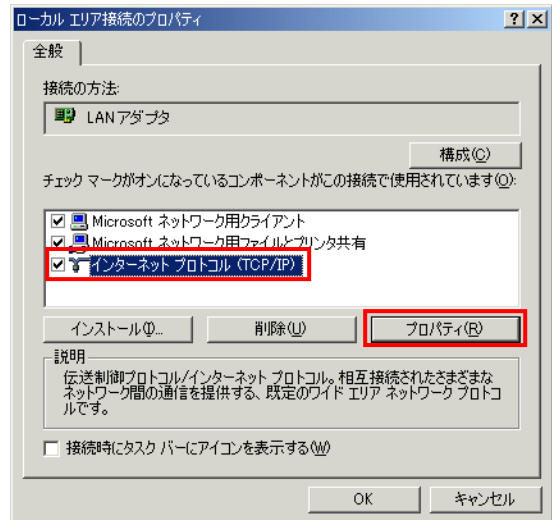
④ [ローカルエリア 接続状態]ウィンドウが開きます。[プロパティ]をクリックします。



※[接続]や[動作状況]は現在の接続環境によって表示は変わります。

ローカルエリア接続状態の画面

- ⑤ [ローカルエリア接続のプロパティ] ウィンドウが開きます。
- ・[インターネットプロトコル (TCP/IP)] を選択します。
  - ・右の選択状態で [プロパティ] ボタンをクリックします。



ローカルエリア接続のプロパティ画面

- ⑥ [インターネットプロトコル (TCP/IP) のプロパティ] ウィンドウが開きます。
- ・[次の IP アドレスを使う] を選択します。
  - ・[IP アドレス]、[サブネットマスク] を以下のように入力して [OK] をクリックします。

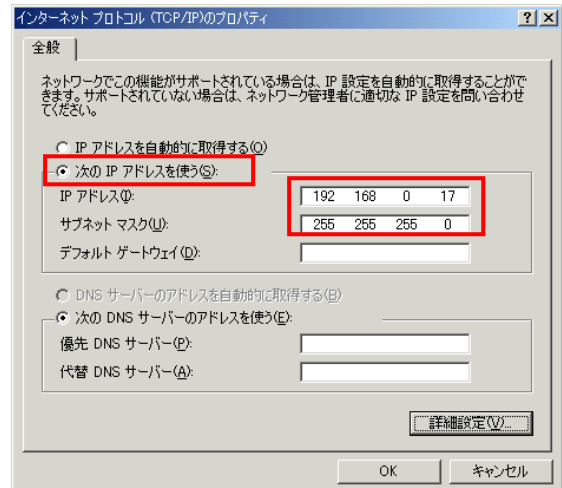
IP アドレス 192.168.0.17 と入力

サブネットマスク 255.255.255.0 と入力

※017等、0 が先頭にある場合は 17 と入力します。

※PRV-LX1 のIPアドレスが 192.168.0.16 の場合の例です。

※一対一でネットワーク接続する場合は  
デフォルトゲートウェイの設定は必要ありません。



インターネットプロトコル (TCP/IP) のプロパティ画面

これでパソコン側のネットワークの設定が終了しました。  
ステップ4へ

## Windows XP 設定方法

- ① [スタート] ボタンから [コントロールパネル] を選択してコントロールパネルを表示します。
- ② コントロールパネル内の [ネットワーク接続] をダブルクリックします。
- ③ [ネットワーク接続] ウィンドウが開きますので [ローカルエリア接続] をダブルクリックします。

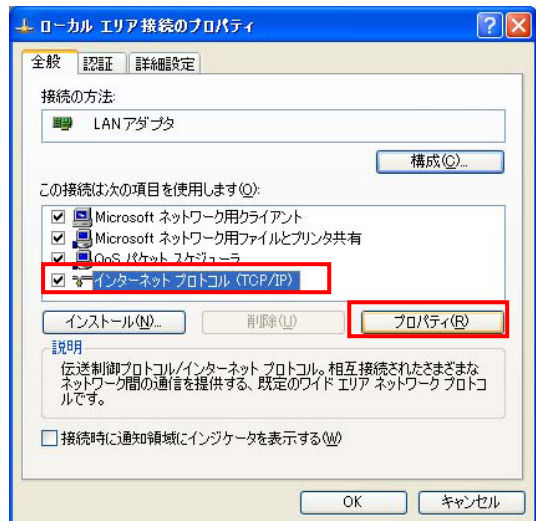


- ④ [ローカルエリア接続の状態]ウィンドウが開きます。  
 [全般]タブ内の [プロパティ]をクリックします。  
 ※[接続]や[動作状況]は現在の接続環境によって表示は変わります。



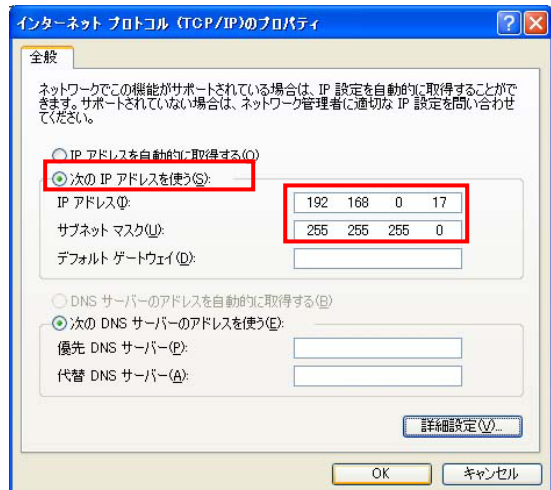
ローカルエリア接続状態画面

- ⑤ [ローカル エリア接続のプロパティ]ウィンドウが開きます。  
 [インターネットプロトコル(TCP/IP)]を選択して、  
 [プロパティ]をクリックします。



ローカルエリア接続のプロパティ画面

- ⑥ [インターネットプロトコル(TCP/IP)のプロパティ]ウィンドウが開きます。
- ・[次の IP アドレスを使う]を選択します。
  - ・[IP アドレス]、[サブネットマスク]を以下のように指定して、[OK]をクリックします。
- IP アドレス            192.168.0.17 と入力  
 サブネットマスク    255.255.255.0 と入力  
 ※017等、0 が先頭にある場合は 17 と入力します。  
 ※PRV-LX1 のIPアドレスが 192.168.0.16 の場合の例です。



インターネットプロトコル(TCP/IP)のプロパティ画面

※一対一でネットワーク接続する場合は、  
 デフォルトゲートウェイの設定は必要ありません。

これでネットワークの設定が終了しました。

## STEP 4 アップデートファイルをPRV-LX1へ転送する

ネットワーク経由でアップデートプログラムのイメージファイルをPRV-LX1にアップロードします。  
PRV-LX1はFTP(File Transfer Protocol)サーバーとしての機能を持っています。  
アップロードはFTPソフトやインターネットエクスプローラー等のブラウザソフトを使って行います。  
ここでは、インターネットエクスプローラーを使ってアップロードを行う方法について説明します。

- ① パソコンのブラウザソフトを起動し、アドレス欄(<http://www.....>)に”ftp://192.168.0.16/” (PRV-LX1 のIPアドレス)を入力します。

実際の表示は、ご使用のブラウザやバージョン、設定によって異なることがあります。

アドレス(D) ftp://192.168.0.16/

- ②次にユーザー名とパスワードの入力を求められますので下記の通り入力してください。

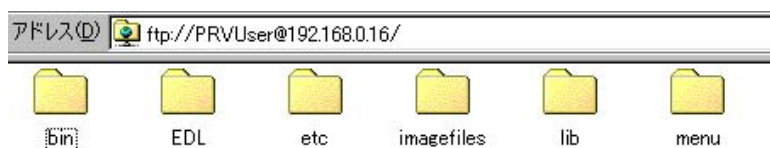
※半角で大文字・小文字を間違えないように入力してください

ユーザー名: PRVUser

パスワード: prv-lx1

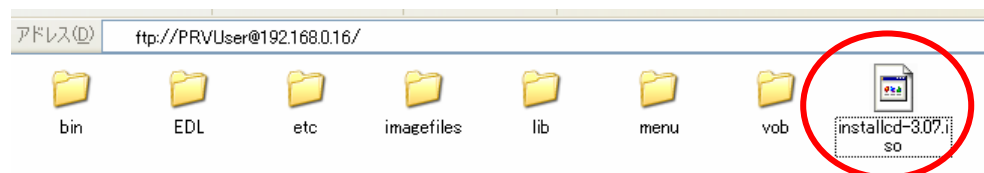
(ピーアールヴィ ハイフン エルエックスワン)

- ③接続すると PRV-LX1 の HDD内のフォルダ(ディレクトリ)がブラウザに表示されます。



※接続できない場合は、ケーブルや接続、ネットワーク設定に問題がある可能性があります。再度確認してください。

- ④アップロード先は第一階層のディレクトリ(ルートディレクトリ)です。それ以外ではアップデートできません。  
ダウンロードしたプログラムアップデート用イメージファイルを、下図のようにそのまま第一階層のディレクトリ(ルートディレクトリ)に、ドラッグアンドドロップしてアップロードを行います。  
ブラウザ内のフォルダにファイル(赤丸印)がコピーされていれば、パソコンからのアップロード作業は終了です。



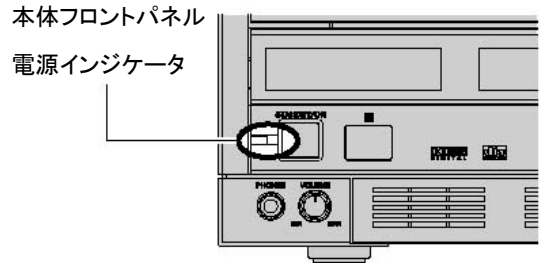
※アップロードに失敗した場合は、ブラウザから失敗したファイルを削除してから、もう一度アップロードを行ってください。



## STEP 5 アップデートを実行する

- ① STANDBY/ON ボタンを押して、本機をスタンバイ状態にします。
- ② 電源インジケータがオレンジ色に点灯していることを確認します。

- ③ 本機の後面部にあるメイン電源スイッチをオフにします。  
 ※本機が電源オン状態である場合は、電源をオフしてください。  
 ※本体フロントパネルの電源インジケータが消灯している状態が電源オフの状態です。

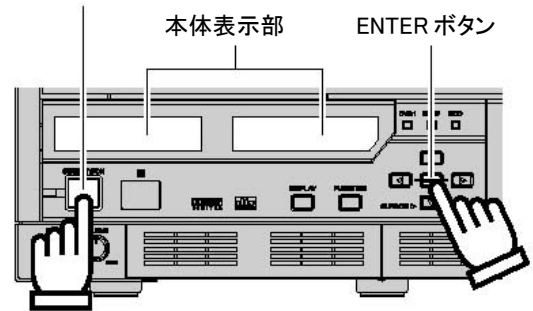


- ④ 本機の映像出力をTVモニタの映像入力に接続します。

- ⑤ 後面部のメイン電源スイッチをオンにし、本機をスタンバイ状態にします。  
 ※フロントパネルの電源インジケータがオレンジ色に点灯していることを確認します。

- ⑥ フロントパネルの ENTER ボタンを押しながら、STANDBY/ON ボタンを押して電源をオンにします。  
 電源インジケータがグリーン色に変わり、起動を開始します。  
 本体表示部に“PLEASE WAIT”と表示されたら、ENTER ボタンを離します。  
 ※“PLEASE WAIT”と本体表示部に表示がされるまでは、ENTER ボタンを押し続けてください。

STANDBY/ON ボタン



ENTER ボタンを押しながら、STANDBY/ON ボタンを押す

- ⑦ 本機の起動中、本体表示部には順次“PLEASE WAIT” → “POWER-ON”と表示されていきます。  
 最後に“PGM-INSTALL”と表示されると、ディスクトレイが自動的に開きます。  
 TV モニタ画面には右記の内容が表示されます。  
 ※ネットワーク経由のアップデートと、CD からのアップデートではアップデート画面表示が異なりますので、該当する画面表示と正しいことを確認してください。

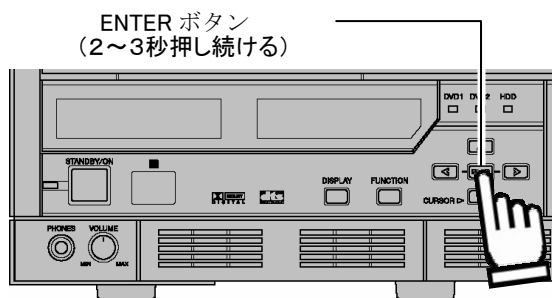
```
-----
- PRV-LX1 Program Installer -
-----
PLEASE INSERT INSTALLATION CD IN DRIVE ONE,
...OR DO NOTHING, IF YOU WANT TO USE
...THE INSTALLATION CD IMAGE FILE
...(/home/DVDRec/DATA/import/installed-3.0.iso).
THEN PRESS [ENTER] BUTTON ON FRONT PANEL
FOR 2 SECONDS TO BEGIN UPDATE.
>>
```

起動時の TV モニタ画面

※“installcd-3.07.iso”の部分は、アップロードしたファイル名になります。

⑧ TVモニタ画面の指示にしたがい、フロントパネルの ENTER ボタンを 2～3 秒押し続けます。ディスプレイが閉まり、自動的にアップデートプログラムの読み込みを開始します。

※ディスプレイが閉まるまでは ENTER ボタンを押し続けてください。



⑦ 本体表示部に“DOWNLOAD FULL”と表示され、システムのアップデートがはじまります。

アップデートプログラムの動作中は、TV モニタ画面に下記の内容を表示します。

(下段の 2 行で実行しているステップおよび進行状況をモニタします。)



アップデート中の TV モニタ画面

(注)

現在インストールされているバージョンより古いバージョンのアップデートディスクでアップデートを実行しようとする、右記の画面がTVモニタに表示され、実行についての確認をします。

そのまま実行する場合には、フロントパネルの UP ボタン(右下図参照)を2～3秒以上押した後、ENTER ボタンを2～3秒押し続けてください。

実行しないでアップデートを中止したい場合は、フロントパネルの DOWN ボタン(右下図参照)を2～3秒以上押した後、ENTER ボタンを2～3秒押し続けてください。

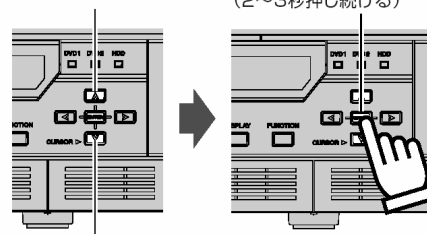


アップデート確認のTVモニタ画面

インストールを実行する場合

UP ボタン  
(2～3秒押し続ける)

ENTER ボタン  
(2～3秒押し続ける)



インストールを実行しない場合

DOWN ボタン  
(2～3秒押し続ける)

⑧ 10分程度でアップデート作業が終了します。

アップデート作業が終了すると、TV モニタ画面が本機起動時と同じ画面になり、ディスプレイが自動的に開きます。その後、本体表示部に“DOWNLOAD COMPLETED”と表示され、自動的に電源をオフにしてスタンバイ状態になります。

※自動的にスタンバイ状態になるまで数秒かかりますが、その間、電源を切断しないでください。

※ディスプレイを開いた状態のままスタンバイ状態になりますが、故障ではありません。

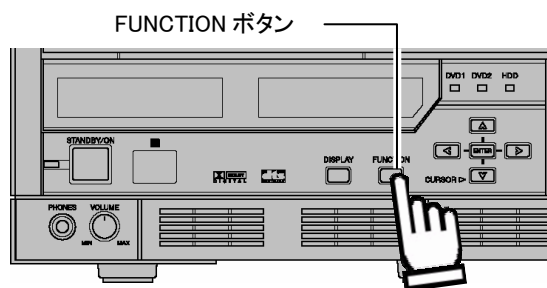
⑨ 本機を再起動した後に手動でディスプレイを閉めてください。

※イメージファイルからのアップデート終了後の最初の電源オン時に、アップデートで使ったイメージファイルは自動で削除されます。

## STEP 6 システムバージョンを確認する

① STANDBY/ON ボタンを押して本機を起動します。

② フロントパネルの FUNCTION ボタンを押して、ファンクションメニューを表示させます。



③ SET UP 項目の [SYSTEM] を選択します。



ファンクションメニュー画面

④ [Information] を選択して、System Version 項目を確認してください。

バージョンが[3.07/1.04]に変更されていれば、アップデート作業は終了です。




システムバージョン確認画面

## こんなときは

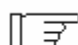
- イメージファイル(ディスク)がない状態で、アップデートモードを立ち上げてしまった。

 電源を OFF してください。

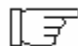
- アップデートモードが起動せず、通常の電源オン状態になってしまった。

 ENTER ボタンを早く離してしまった可能性があります。再度 STANDBY/ON ボタンを押してスタンバイ状態にしてから、アップデート手順に従ってインストール作業をやり直してください。

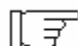
- アップデート中に、誤って電源を落としてしまった。

 再度アップデート手順に従ってインストールをおこなってください。正常に起動しない場合は、当社テクニカルサポートセンターまでご連絡ください。

- ブラウザから本機の内容が見えない。

 正しくネットワーク接続ができていません。ケーブル(クロスかストレート)、接続、ネットワークの設定を再度確認してください。(STEP1~STEP3)

- イメージファイルからのアップデートに失敗した。

 PRV-LX1にコピーしたイメージファイルが壊れてしまった可能性があります。パソコンから PRV-LX1へのファイル転送から再度行ってください。それでも駄目な場合には、当社ホームページからイメージファイルのダウンロードを再度行ってください。