

グラスバレー株式会社 EDIUS 6 HD-V9000 コンテンツ作成 設定マニュアル

～ HD-V9000 用コンテンツを出力する前に、以下の事項をご確認ください。～

- ・ EDIUS6 を使用して V9000 コンテンツ作成する場合には HDV 形式を使用します。
- ・ HDV 形式の 1080i 形式の画像解像度は「1440×1080」となりますのでご注意ください。

・ 設定ファイル

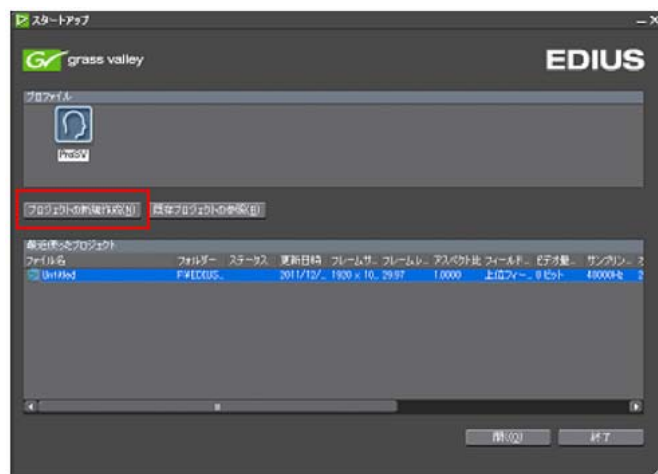
テンプレートファイル	映像				音声			
	Codec	Profile @Level	ビットレート (max)	フォーマット	Codec	チャンネル数	サンプリング周波数	ビットレート
V9000_ED6_HDV1080i.tpd	MPEG-2	MP@HL	25Mbps	1440×1080/59.94i	MPEG1 Audio Layer-2	2CH	48KHz	384Kbps

■ 1 ファイルのダウンロード

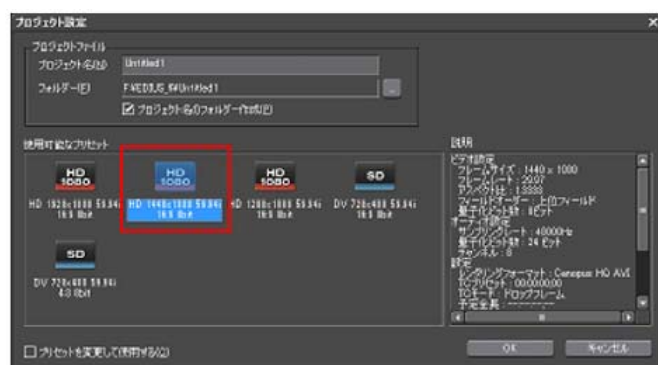
- ・ 設定ファイルダウンロードをクリックし、ZIP 形式の圧縮ファイルをダウンロードします。
- ・ ダウンロードした圧縮ファイルを、デスクトップに解凍します。

■ 2 起動

- ・ スタートアップ画面にて、プロジェクトの新規作成を選択します。

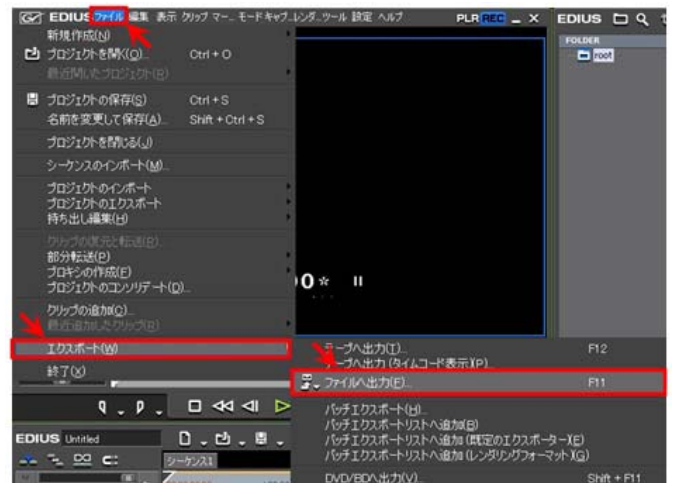


- ・ 使用可能なプリセットで「HD1440x1080i 59.94i 16:9 8bit」を選択します。

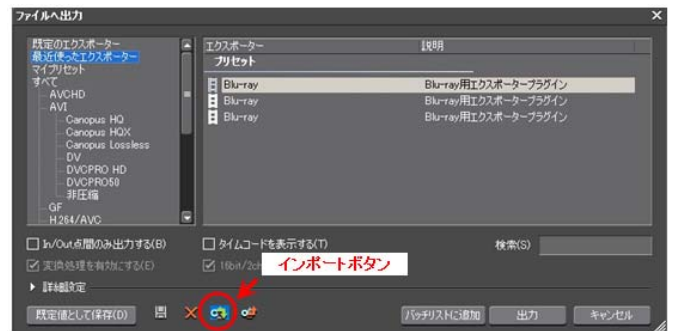


■ 3 設定ファイルのインポート

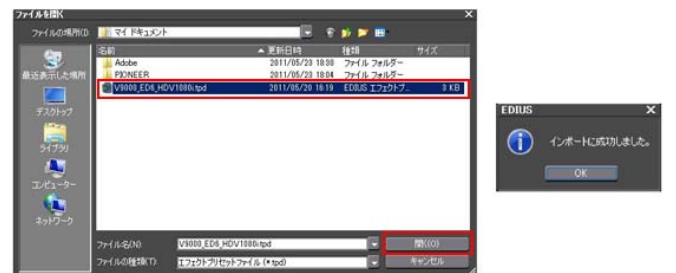
- ・メニューバー <ファイル> → <エクスポート> → <ファイル出力> を選択します。



- ・インポートボタンを押します。
- ・設定ファイル選択ダイアログが開きます。

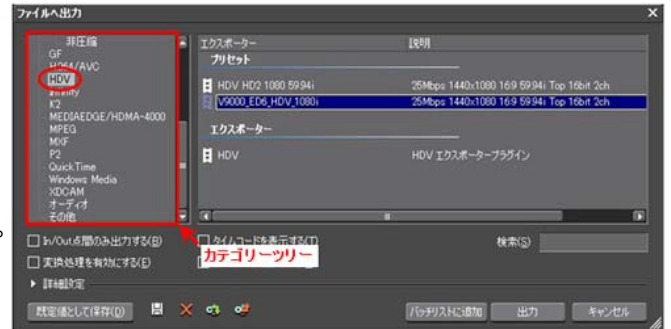


- ・ダウンロードした設定ファイルを選択し、開くボタンを押します。

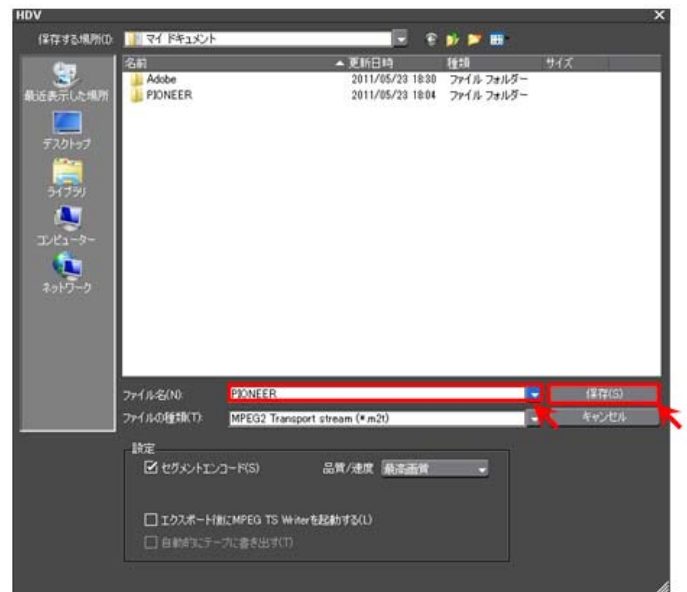


■ 4 設定ファイルによるファイルの出力

- ・メニューバー
 <ファイル> → <エクスポート> → <ファイル出力>を選択します。
- ・カテゴリーツリーより「HDV」をクリックして選択します。
- ・エクスポート／プリセット一覧に先ほどインポートしたプリセットファイルが表示されます。
- ・プリセットファイルをクリックで選択し、出力ボタンをクリックします。



- ・保存先を指定し、ファイル名を入力後、「保存」ボタンをクリックすればエンコードが開始されます。



■ 5 プロジェクト設定と異なる設定で出力する場合

- ・カテゴリーツリーより「HDV」をクリックして選択します。
- ・エクスポート／プリセット一覧にインポートしたファイルは表示されません。
- ・「変換処理を有効にする」ダイアログボックスにチェックします。
- ・エクスポート／プリセット一覧にインポートしたファイルが表示されます。
- ・プリセットファイルをクリックで選択し、出力ボタンをクリックします。

